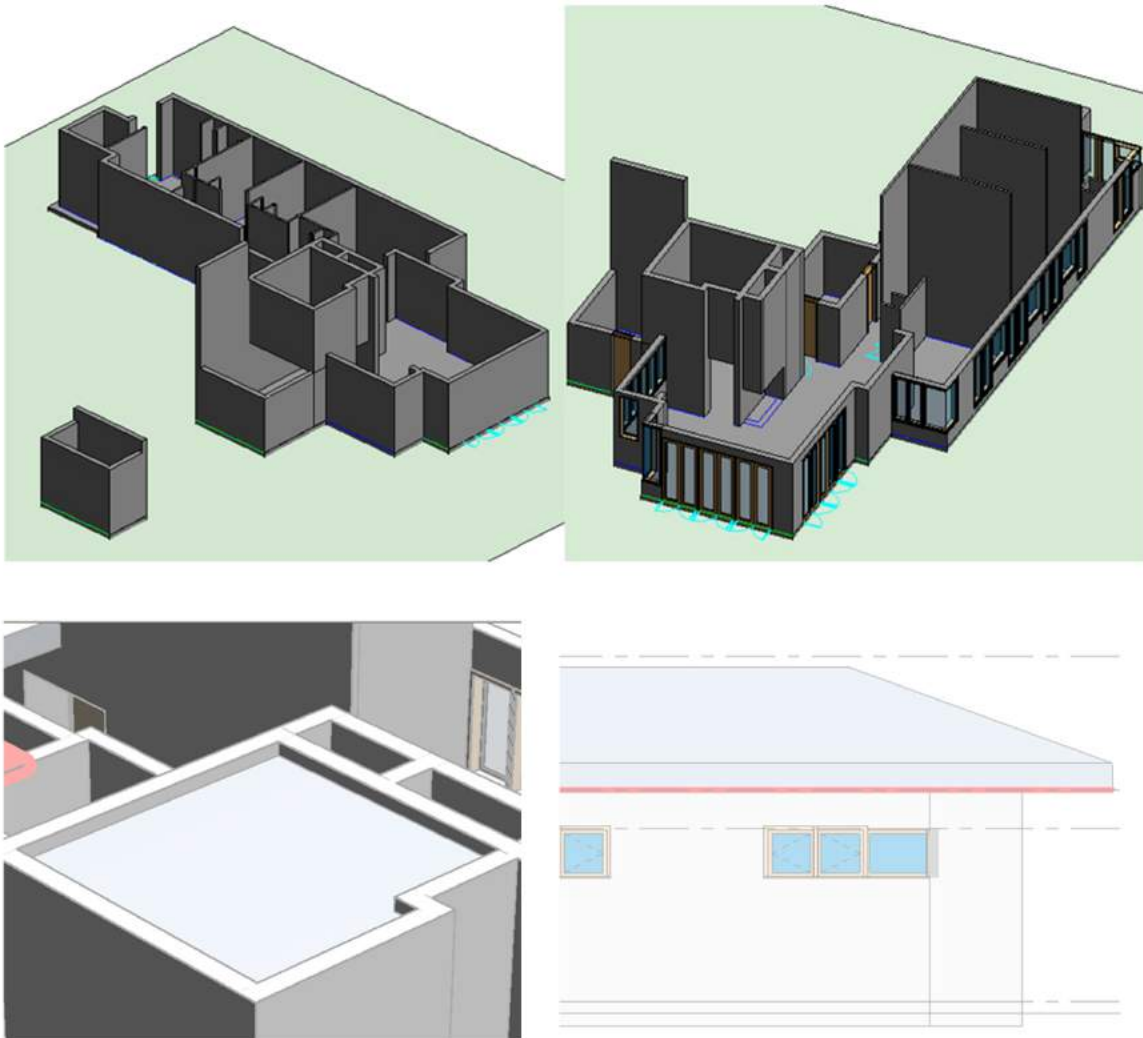

| Univerzitet u Beogradu |
| Arhitektonski fakultet |
| Modul 17 | Izborni modul | Kurs 17.1. |
| INTEGRATED MODELING OF ARCHITECTURAL OBJECTS |
NASTAVNIK: dr Mirjana Devetaković Radojević, docent
STUDENT: Jelena Memarović 210/2011

Lesson 1: modeling Building Elements

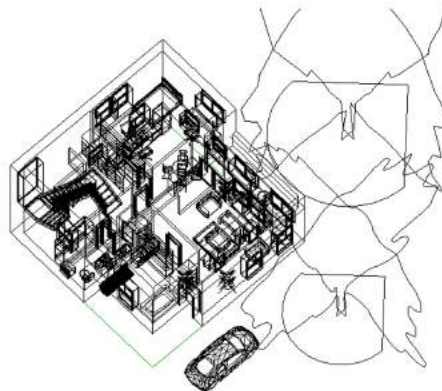
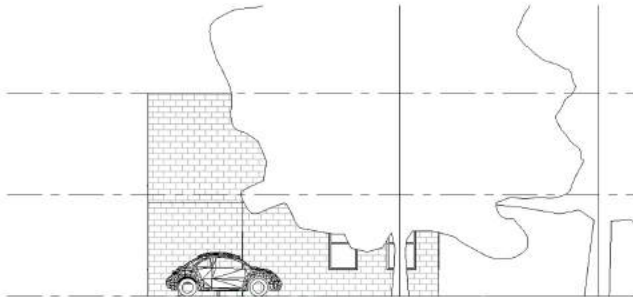
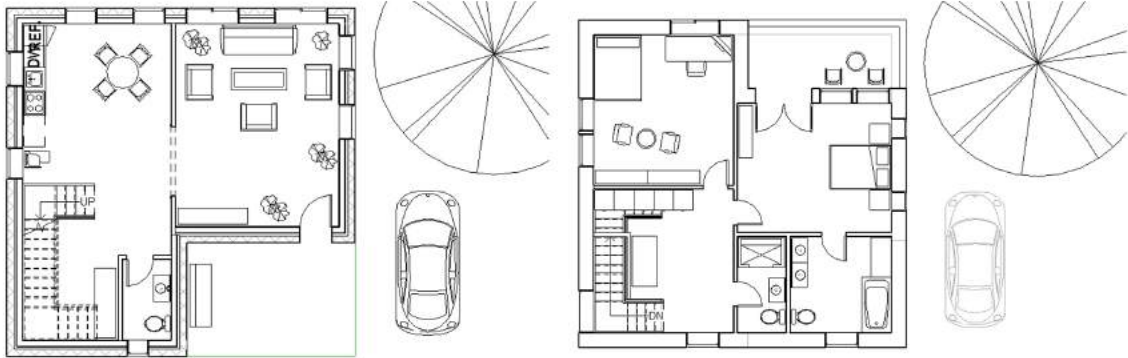
U prvoj lekciji smo se bavili sledecim problemima:

1. Postavljanjem spoljasnjih i unutrašnjih zidova uz pomoc opcije Wall.
2. Postavljanjem prozora, menjanjem njihovih vec zadatih specifikacija [visina prozora, visina parapeta] i postavljanjem vec zadatih vrata, jednokrlnih, dvokrlnih, staklenih spoljasnjih i drvenih unutrašnjih.
3. Formiranjem ravnih i kosih krovova uz pomoc Roof by Footprint opcije, sa opcijom Pick Lines za ravne, i Pick Walls za kose krovove.



Lesson 1: modeling Building Elements

Uz pomoc ove vezbe sam provezala komande Wall, Window, Roof... Takođe sam naučila da koristim opcije Stairs, Edit Footprint, dodavanje postojecih familija i njihovo dodatno obradljivanje...



Lesson 2 - Building Envelope

1. Editovanje postojećeg tipa spoljasnog zida i stvaranje novog tipa unutrašnjeg zida drvene obrade.
2. Opcija za multiplikaciju jednog tipa prostora [ubrzava rad] na određenom rastojanju.
3. Stvaranje dva odvojena krova i njihovo spajanje [Join/Unjoin Roof] na već označenim delovima u osnovi.



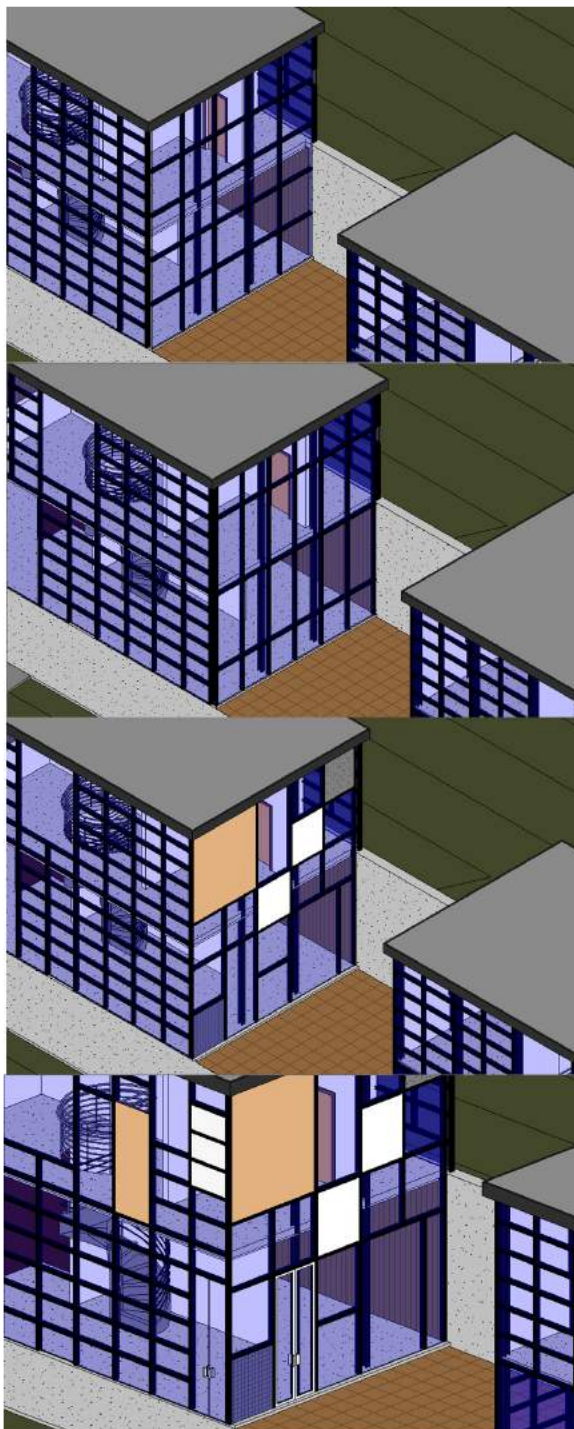
Lesson 3 - Curtain Systems

1_Postavljanje zida zavese

2_Kreiranje sopstvenih panela

3_Menjanje i dodavanje panela razlicitih materijala u zidu zavese

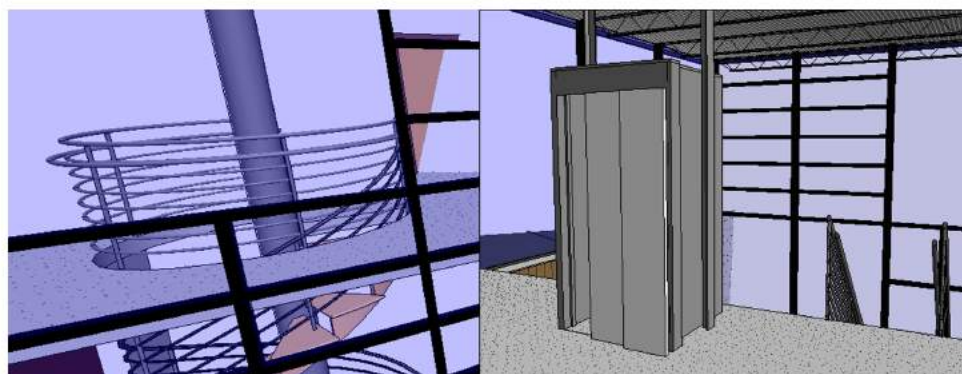
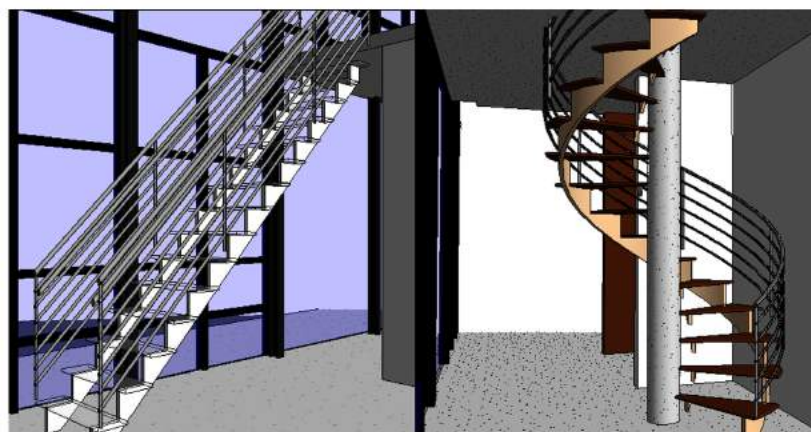
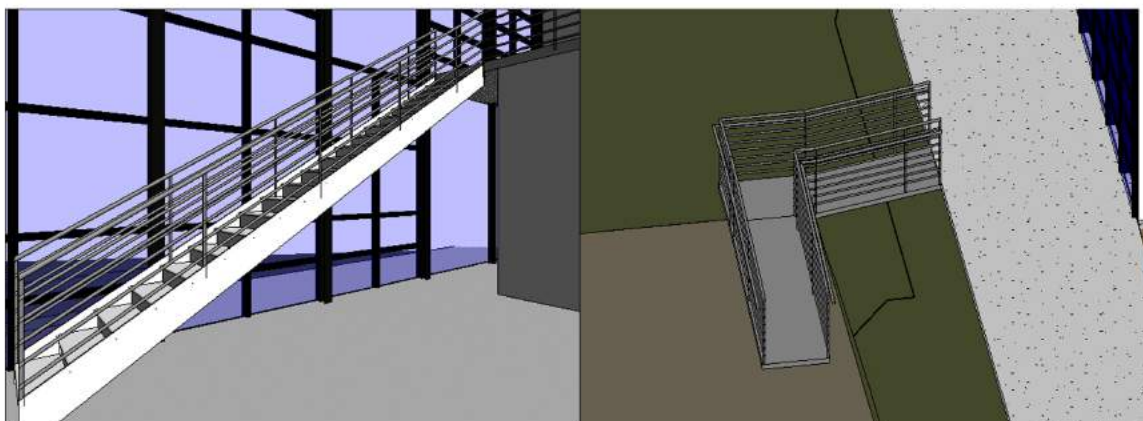
4_Ubacivanje otvora u mrezu zida zavese



Lesson 4 - Interiors and Circulation

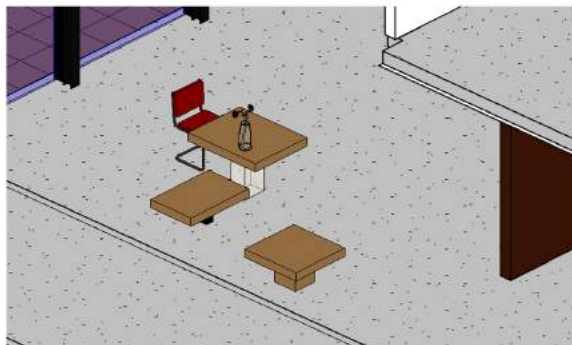
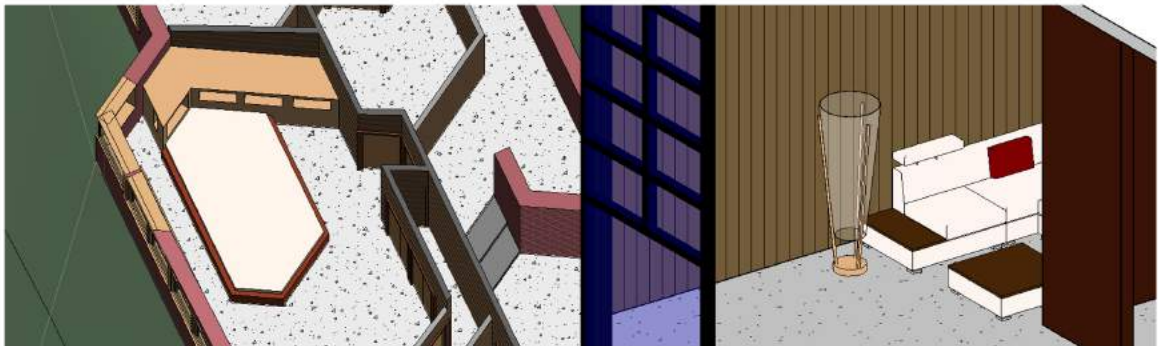
Radeci na ovoj lekciji naucili smo:

1. Kreiranje jednokrakog stepenista i rampe.
2. Kreiranje razlicitih vrsta stepenista i redizajniranje postojećih.
3. Formiranje otvora u tavanici razlicitih oblika. Dodavanje i modelovanje ograde.
4. Postavljanje liftova i modifikaciju liftova.



Lesson 5 - Families and Components

1. Stvaranje novih familija: U ovom zadatku uključuje; A. Crtanje trpezarijskog stola i ubacivanje stolica. B. Crtanje kreveta koji se sastoji iz tri dela_ postolja, dušeka, zaglavlja koji se naknadno edituje [Edit component uz pomoc opcije void form]
2. Editovanje postojeće lampe; Menjanje oblika postolja, osvetljenja. Postavljanje tri držaca lampe. Editovanje materijala.
3. Editovanje postojećeg stola i menjanje materijala.



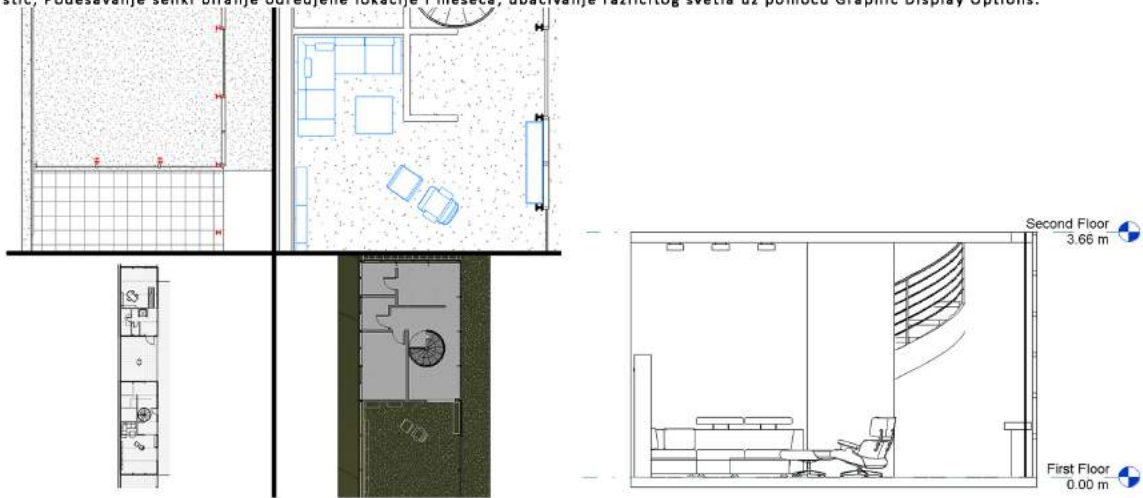
Lesson 6 - Views and Visualization

I Vezba/a) Naglasavanje strukturalnih elementa (stubova) debljom lijom uz pomocu komande Visibility Graphics. b) Kreiranje osnove sa naglasenim nameštajem uz pomoc iste komande. c) secanje osnove i preklapanje sa osnovom drugog sprata; Namestanje zeljene razmere. d) Menjanje moguceg vizuelnog prikaza i koriscenje opcije View Range za pomeranje visine secenja posmatrana osnove.

II Vezba/Podesavanje untrasnjih izgleda dnevene. Podesavanje istog. Vezbanje formiranja untrasnjih, spoljasnjih izgleda, preseka.

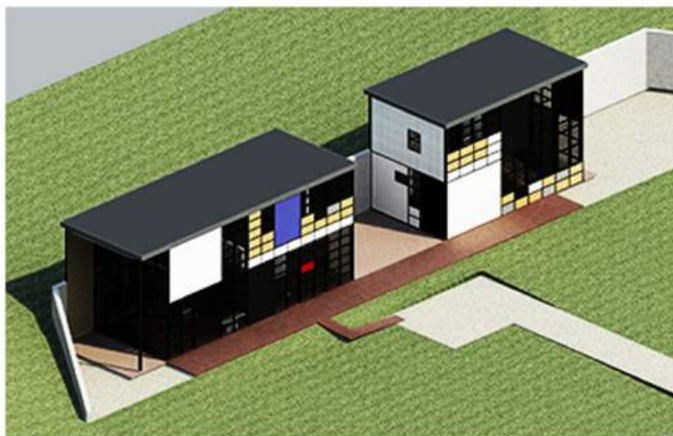
III Vezba/a) Podesavanje kamere za kreiranje perspektivnih prikaza. b) Postavljanje 3D preseka.

IV Vezba/a) Odabir spoljasnjeg perspektivnog prikaza kao i podesavanje stila uz pomoc opcije Shaded With Edges; Menjanje stila u Realistic; Podesavanje senki biranje odredjene lokacije i meseca, ubacivanje razlicitog svetla uz pomocu Graphic Display Options.

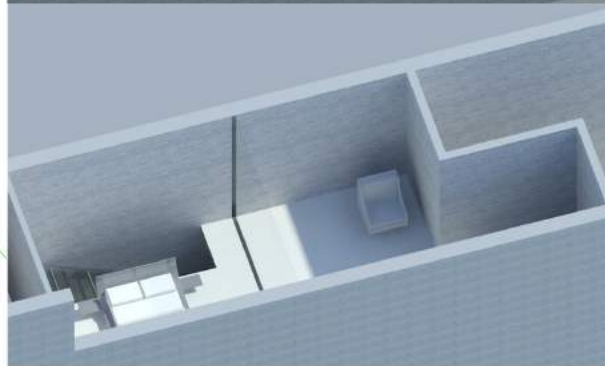
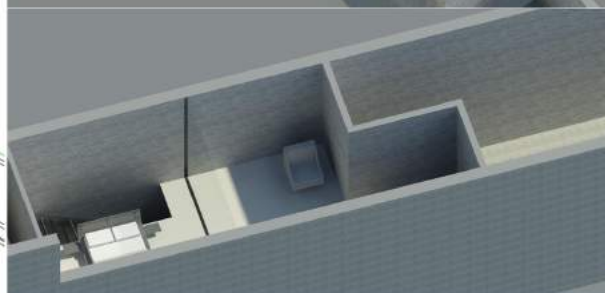
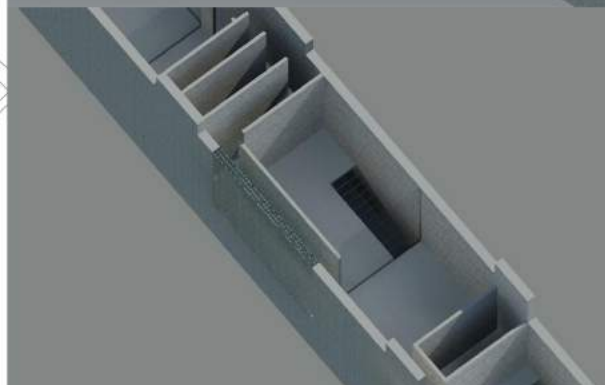
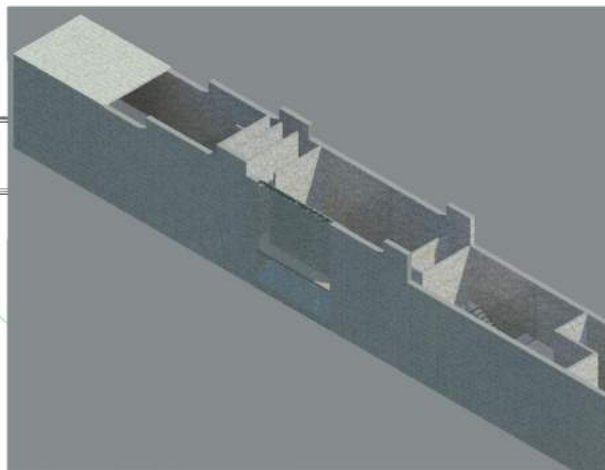
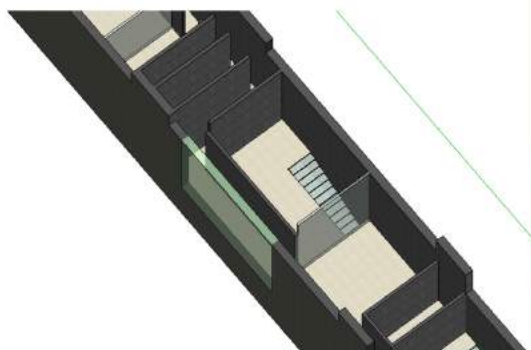
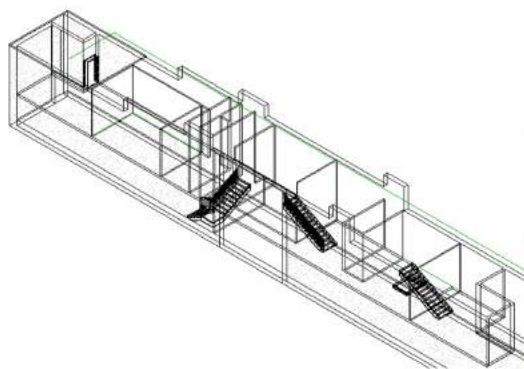
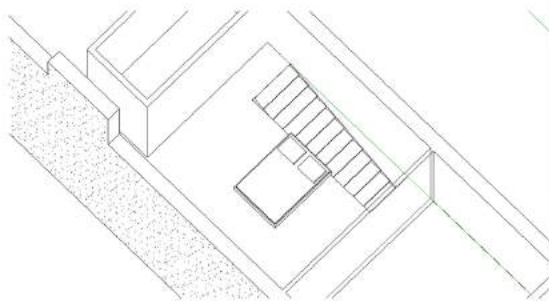
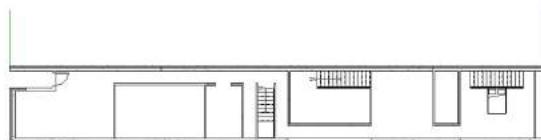


Lesson 7 - Views and Visualization

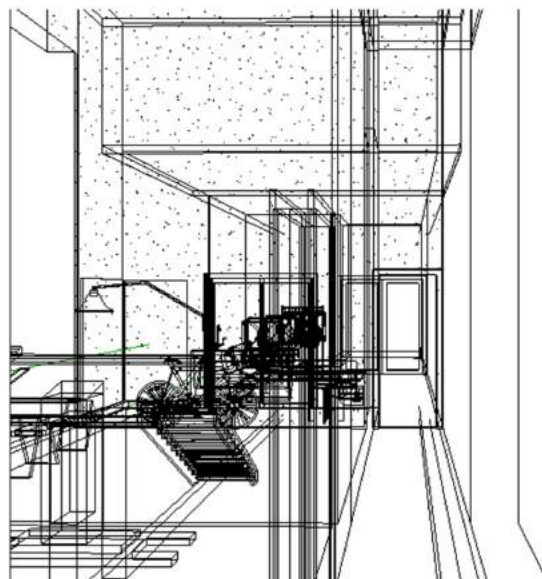
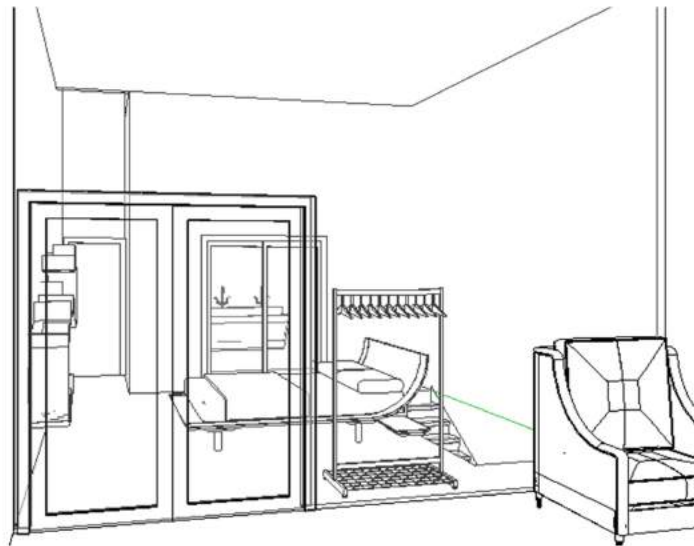
1. Dodeljivanje materijala pojedinacnim elementima objekta + 4. Renderovani prikaz eksterijera
2. Pravljenje novih materijala
3. Renderovani prikaz enterijera



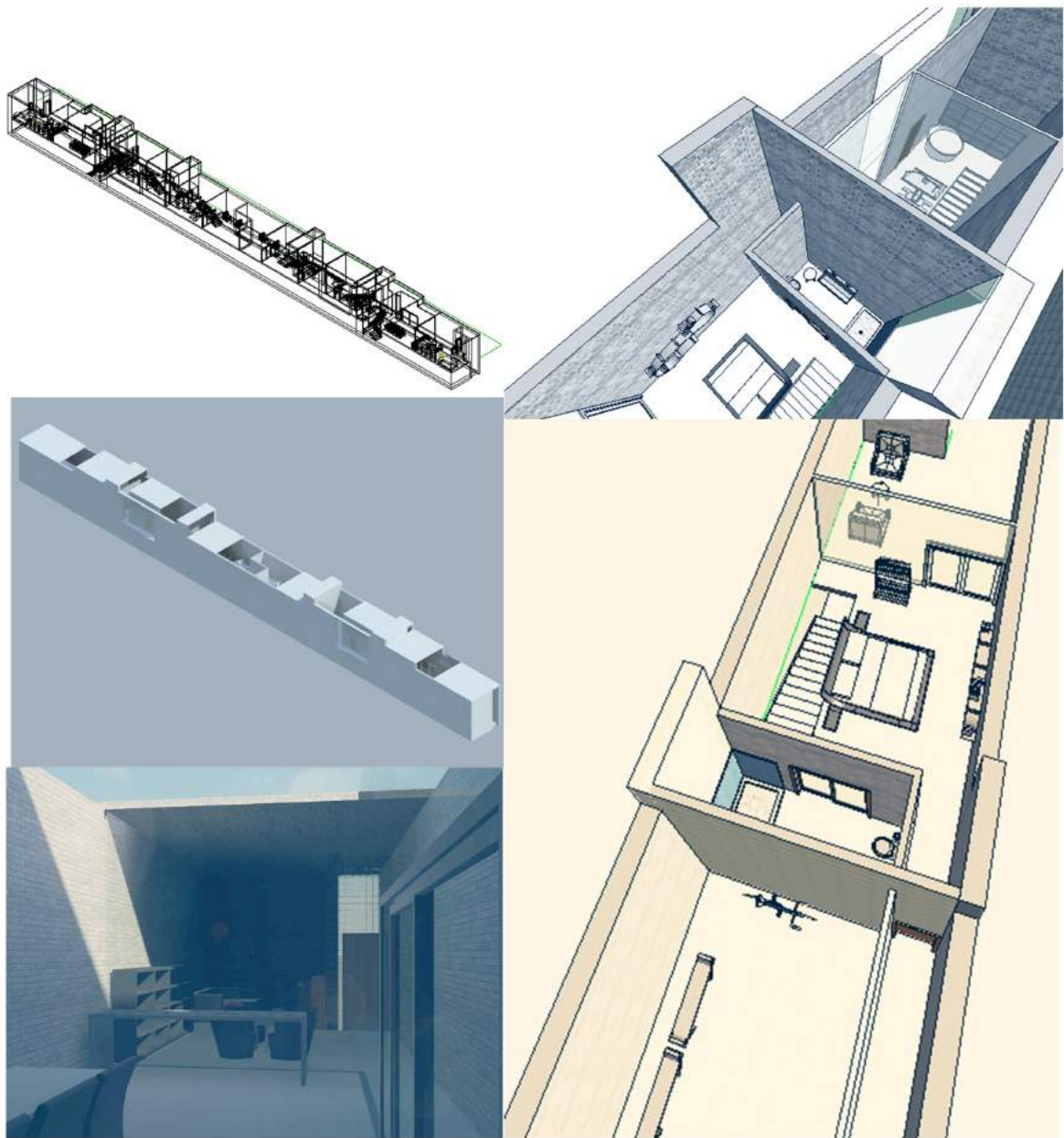
Modeliranje stambenog objekta - Model karakterističnog stana



Model celog objekta, grupacije objekata ili urbanističkog kompleksa



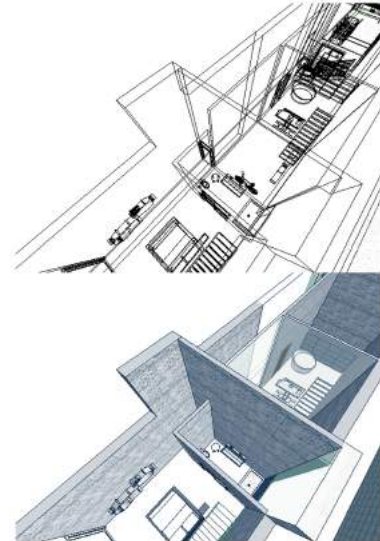
Model celog objekta, grupaclje objekata ili urbanističkog kompleksa



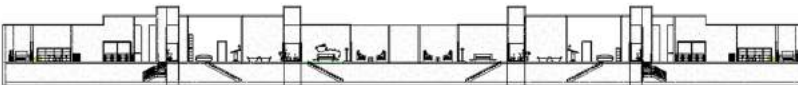
Osnove prizemlja | 1/500



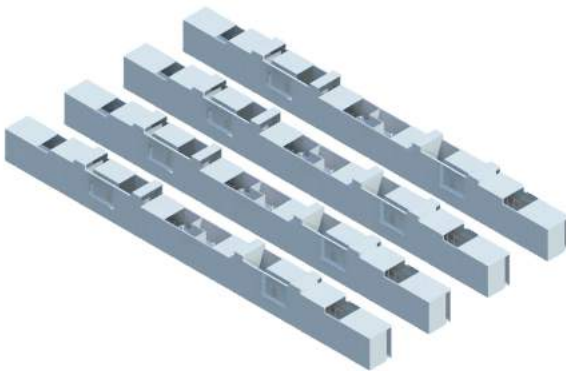
Perspektivni prikazi



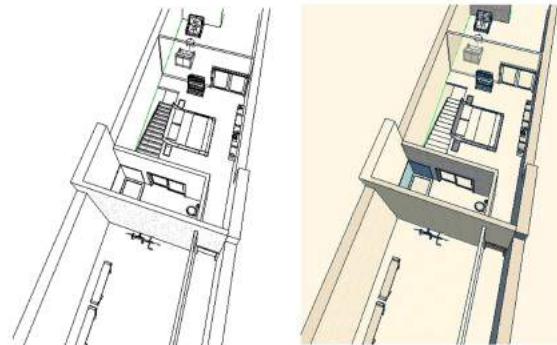
Presek | 1/500



Aksonometrijski prikaz jedinica



Perspektivni prikazi



Enterijer | Pogled iz kuhinje



Perspektivni prikaz | Pogled iz hodnika

