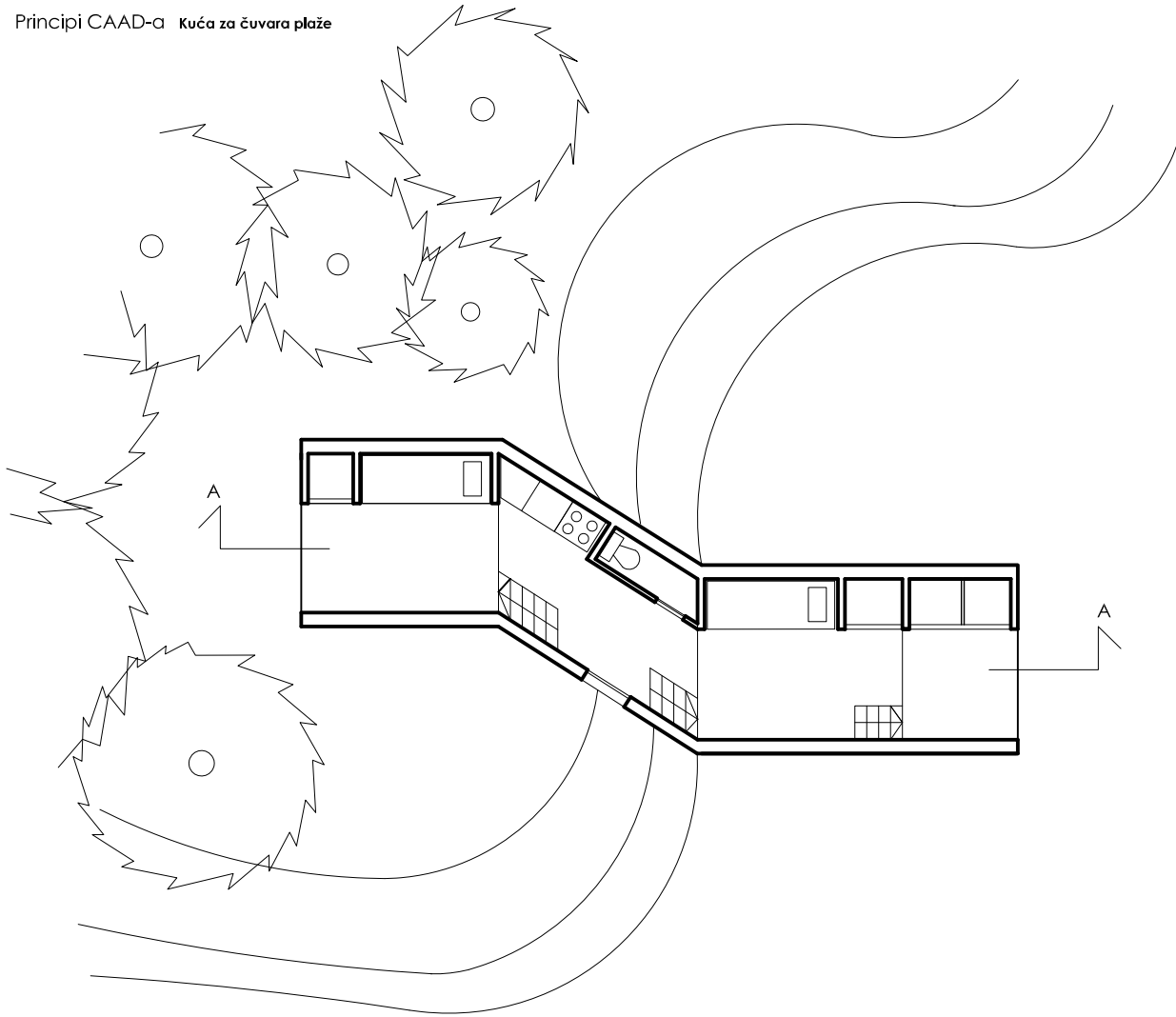
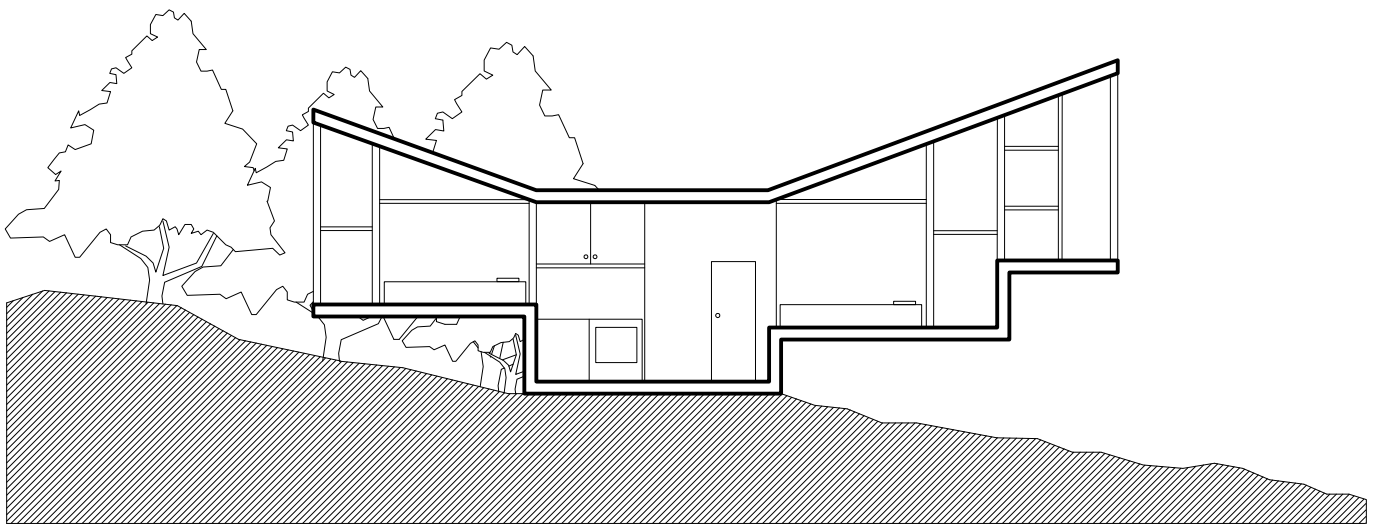


Principi CAAD-a Kuća za čuvara plaže



A



B

Projekat kuće za čuvara plaže nalazi se na rečnoj obali, tako da je jednim svojim delom iznad vodene površine, a drugim delom zalazi u šumu. Objekat je osmišljen da funkcioniše kao cev bez prozora, ali da je na oba svoja kraja potpuno otvoren. To omogućava čuvaru potpunu preglednost situacije iz bilo kog dela ove kuće. Takođe, s obzirom da su te cevi otvorene, bilo je potrebno odignuti ih od tla. Time smo dobili na kraju gde je vodena površina, strehu, odnosno mesto gde čuvar može smestiti svoj čamac. Unutrašnja organizacija se dešava tako što su svi sadržaji smešteni u jedan zid koji kao orman oslobada ostatak prostora kroz koji se slobodno cirkuliše.

A	osnova objekta sa segmentom konteksta
B	presek A-A kroz objekat i teren

