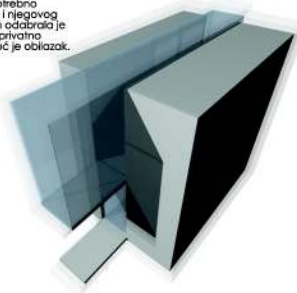


# KUĆA ZA ČUVARA PLAŽE

## uvod

Na izabranoj lokaciji bilo je potrebno osmisliti kuću za čuvara plaže i njegovog pomoćnika. Lokacija koju sam odabrala je ostrvo Lambay. Ovo ostrvo je privatno vlasništvo, ali uz dozvolu moguć je obilazak.



## lokacija

Obala ovog ostrva je pogodna lokacija za ronioca iz tog razloga sam osmislila kuću u kojoj će da omogući iznajmljivanje oprema za ronjenje i ugodan boravak učesnicima.



## orijentacija objekta

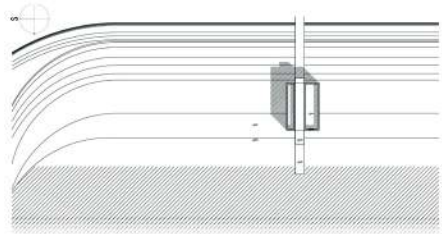
S obzirom da je objekat orijentisan istok-zapad, rešila sam da pravilijem preseca kroz ceo objekat omogućim stalno prisustvo dnevne svetlosti.

## organizacija

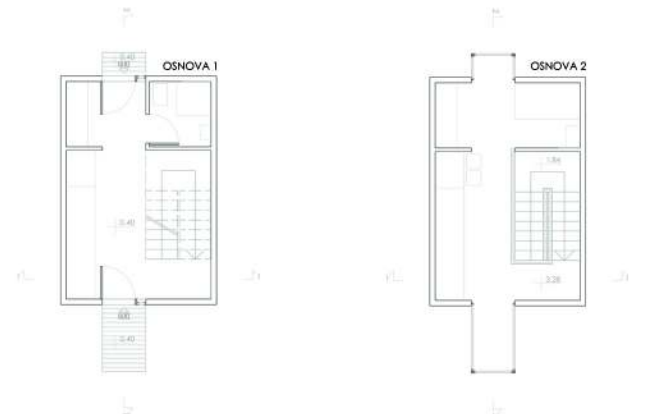
U prizemlju se nalazi prostor za rad i smeštaj opreme i kupatilo, a na spratu se nalazi kuhinja i prostor za spavanje. Na spratu, takođe, postoji zastakljen pepust koji služi kao izvidnica.



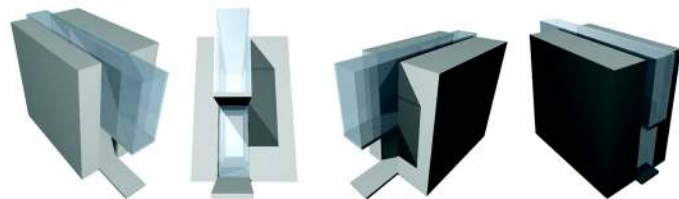
## SITUACIONI PLAN:



## OSNOVE:



## 3D PRIKAZI:



ŽIČANI MODEL 1



ŽIČANI MODEL 2



ŽIČANI MODEL 3



ŽIČANI MODEL 4

