

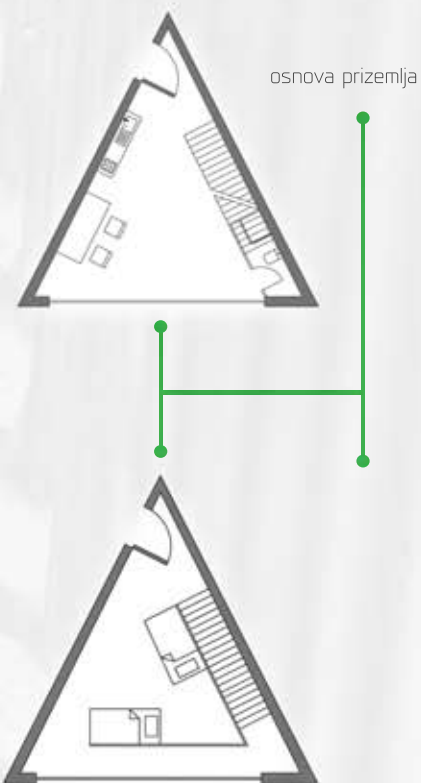
Kuća za čuvara plaze- prvobitna ideja proizašla je iz ideje o prirodno-vestackim pojavama  
Primarna pojava bio je proces smenjivanja plime i oseke  
Sekundarna kako uklopiti objekat kao vestacku celinu u njeno okruženje



Objekat se nalazi na stenovitoj plazi, zbog čega su stene obeležene jednostavnim geometrijskim oblikom izdignutih i spustenih trouglova, time je doslo do triangulacije prirode i uklapanja ovog objekta u njegovu arhitektonicnu sredinu na apstraktnijem nivou.

Kuća zadovoljava osnovne potrebe za stanovanje od najviše dva člana.

## KUĆA ZA ČUVARA PLAZE



presek 1:100

