

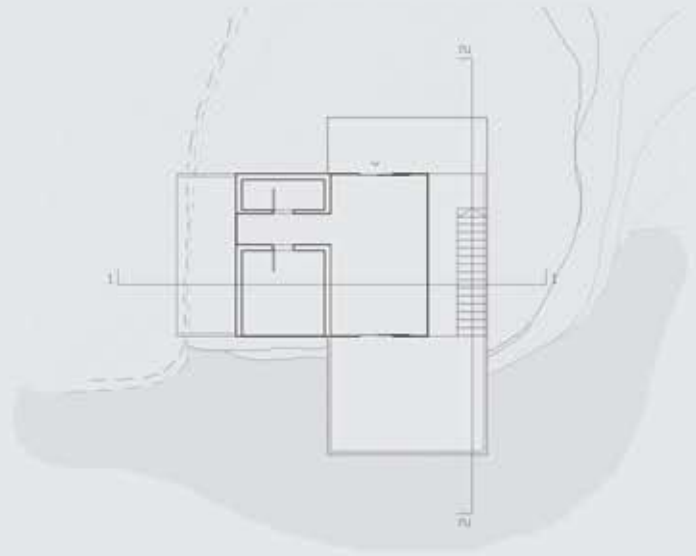
## PRINCIPI CAAD-A

Arhitektonski fakultet Univerziteta u Beogradu Drugi semestar školske 2012/2013. godine Prva godina osnovnih akademskih studija Modul M6 - Geometrija arhitektonske forme Kurs 6.5.

### Sadržaj nastave

Obavezni predmet na kome studenti usvajaju principe koordinatnog pristupa geometriji prostora i CAAD-a. Vrši se osposobljavanje za opcionu samostalnu primenu u okviru Projekta.

**Student: Jana Kulić 259/2012**

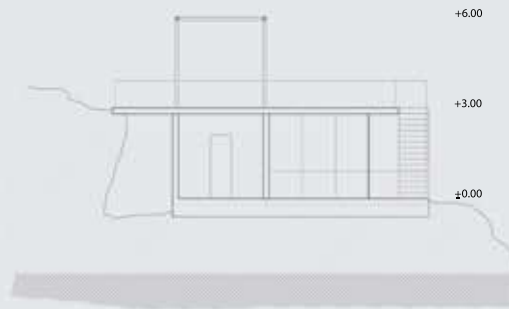


osnova prizemlja

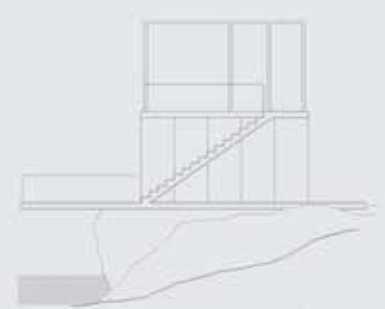
## KUĆA ČUVARA PLAŽE

Locirana na stenovitijoj obali jezera Castle u Kaliforniji, kuća za čuvara plaže osmišljena je kao mesto za celogodišnji boravak dve osobe. Njena forma je delom proizašla iz prostornih i funkcionalnih zahteva, kao i minimalnih potrebnih dimenzija, a delom iz samog okruženja - dve platforme na različitim visinskim kotama povezuju prostor za boravak sa okolinom i čine prilazne rampe.

Na donjem nivou izdvajaju se dve jasno odvojene funkcionalne jedinice: spavaća soba i toalet, dok je preostali prostor predviđen za ostale dnevne aktivnosti i od spoljašnosti je odvojen samo staklom, čime je obezbeđen nadzor jezera u svakom trenutku. Gornji nivo predstavlja osmatračnicu, sa koje se stepenicama može lako dospeti do prizemlja i pristupiti vodi u slučaju potrebne intervencije. Na ovoj etaži postoji struktura koja prati formu donjeg sprata i predstavlja vid zasenčenja, ali takođe pruža mogućnost lake adaptacije i preoblikovanja prostora u skladu sa budućim potrebama korisnika.



presek 1-1



izgled 1

