



Integrated in the complex skyline of the CDB, Guosen Securities Tower will respond with a pure external glass volume. All the complexity happens in the internal network of public spaces that are placed strategically in the facades taking advantage of the views and visibility according to the urban context.

The upper levels of the building include the office complex of Guosen Securities, with an access highlighted by a triple height sky lobby. The very top levels are dedicated to the executive's offices, including a sky garden and clubroom levels that offer a spectacular 360-degree panorama across Shenzhen CBD.

Guosen Securities Tower will be the first ecological tall building in Shenzhen with an instantly recognizable image into the city skyline.

중국 심천의 국산증권 타워

'중국 심천의 국산증권 타워 국제 계획성공모전' 에서 마시알리아노 앤 도리아나 콰사스 아키텍츠가 우승하였다.

이 프로젝트는 타워에 수직적 공공 공간을 만드는 의도에서부터 출발하였다. 심차원적인 빈 공간을 입면을 따라 배치해 건물이 역동적인 느낌을 풍어넣고 사무실에 각각 다른 이야기들을 부여할 것이다.

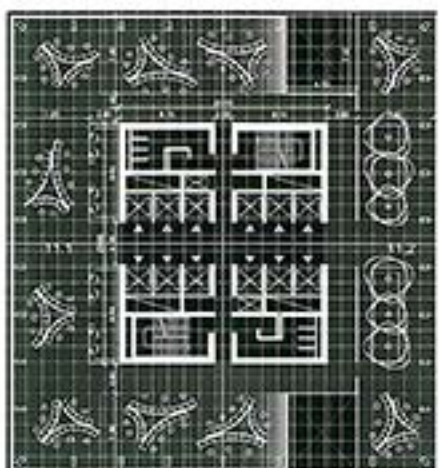
빈 공간을 넣은 설계는 건물 아래의 단과 대각선으로 공간이 보이는 수직 단면과의 관계, 타워의 높이에서부터 오는 수직적 긴장감을 불러 일으키는 흐름들을 모색한다.

국산증권 타워의 우리 입면 안에 독특하게 자리잡은 넓은 공간은 활차고 역동적인 형태를 가지고 심천 중심업무지구 스카이라인에 새로운 상징이 될 것이다. 200m가 넘는 높이에 위치한 이 삼차원적인 공간은 심천 지역에서 가장 높은 로비로 자리잡을 것이다. 공공 공간, 로비, 리놀링원은 빈 공간을 따라 서로 연결되어 빛이 통과하고, 건물의 이미지를 결정짓고, 건물이 활력을 풍어넣는다. 이 대형 공간을 따라 건물은 그 자체로 도시를 향해 상징적으로 개방될 것이다.

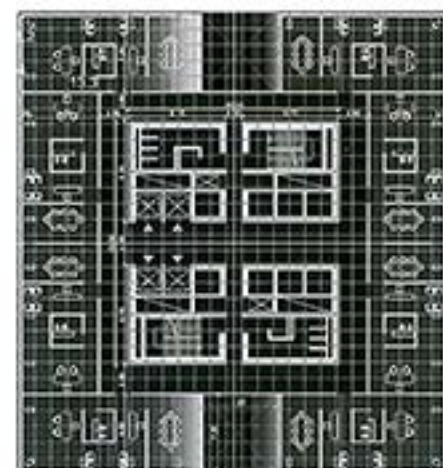
21세기 타워를 위해 연결의 중요성과 심천 중심업무지구에서 발생하는 무역의 흐름을 혁신적인 방향으로 통합할 것이다.

타워는 단순한 유리 볼륨으로 중심업무지구의 복잡한 스카이라인에 대응한다. 타워의 모든 복잡성은 도시 맥락에 따라 경계와 가시성을 이용하여 입면이 전략적으로 배치된 내부의 공공 공간을 사이에서 일어난다.

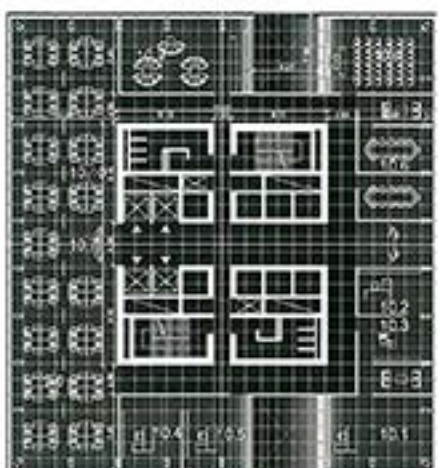
건물의 상층에는 국산증권 사무실과 상층 높이의 하놀로비로 인해 눈에 띄는 출입구가 있다. 최상층에는 리놀링원, 360도로 심천 중심업무지구의 전경을 즐길 수 있는 클럽상 등을 포함한 일련 사무실이 있다. 국산증권 타워는 도시 스카이라인에서 한 눈에 알아볼 수 있는 심천 최초의 생태계를 영려한 고층 건물이 될 것이다.



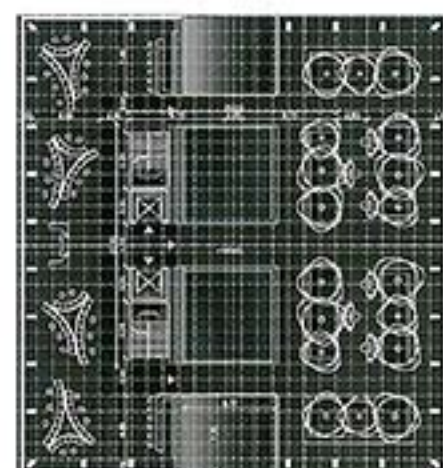
27th - 28th floor



44th - 46th floor



20th - 24th floor



42th - 43th floor