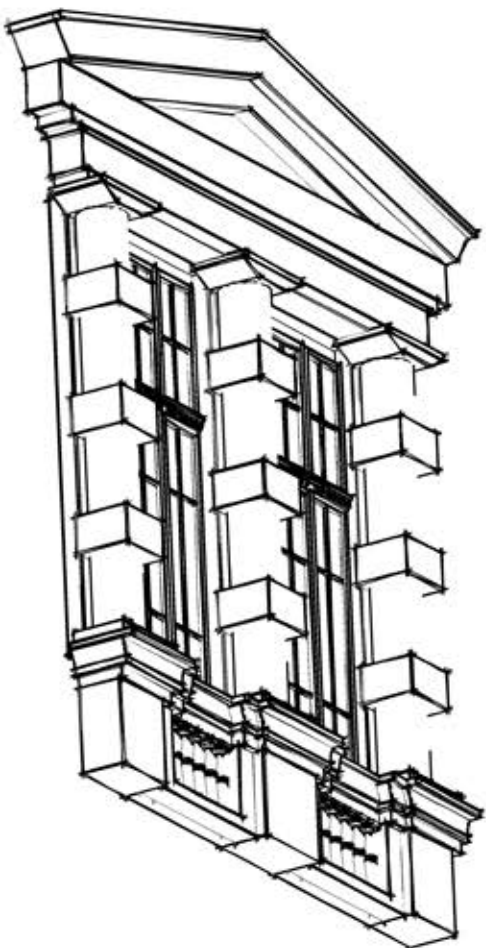
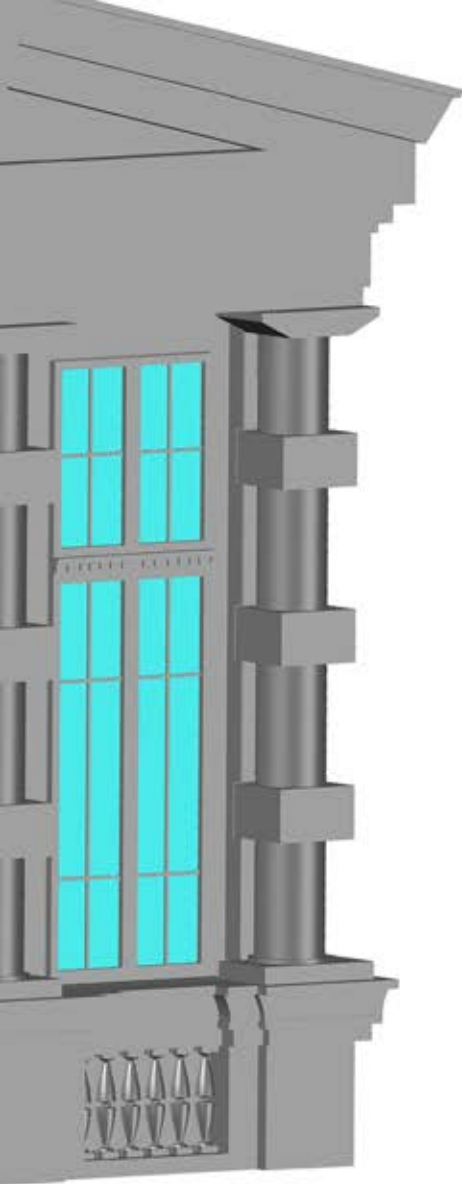


ZGRADA TEHNIČNIH FAKULTETA SE NALAZI U BULEVARU KRALJA ALEKSANDRA 73. DANAŠNJI BULEVAR KRALJA ALEKSANDRA REGULISAN JE ZAJEDNO SA ULICAMA NEMANJINOM I KNEZA MILOŠA PLANOM INŽENJERA FRANCA JANKEA 1842. GOD. ZGRADA TEHNIČNIH FAKULTETA GRADJENA JE U PERIODU OD 1925-1931. PREMA PROJEKTU ARHITEKTE NIKOLE NESTORVIĆA U SARADNJI SA ARHITEKTOM BRANKOM TANAZEVIĆEM. FASADA FAKULTETA JE GRADJENA U AKADEMskom STILU SA MOTIVIMA SA KLASICISTIČNIM PORTIKOM NA FRONTU BULEVARA KRALJA ALEKSANDRA. KAO UZOR NAŠE ZGRADE ZA GRADNJU BILA JE ZGRADA TEHNIČKE ŠKOLE U ŠARLOTEBURGU U BERLINU.



KAKO BI DOBIO TRENUTNO PRIKAZANI FRAGMENT DELA FASADE TEHNIČKOG FAKULTETA KAO 3D MODELA KORISTIO SAM ODREĐENE KOMANDE ZA MODELIRANJE U AUTODESK-OVOM SOFTVERU AUTO-CAD. DOBAR DEO FRAGMENT JE NAČINJEN OD NIZA KOMANDI KAO ČTO SU EXTRUDE I PRESS-PULL. NEKI MALO KOMPLIKOVANIJU DELOVI FASADE SU RADJENI PREKO REVOLVE ILI SWEEP YAVISNOSTI OD POTREBE. DA BI DOBIO RAZNOVRSNOST BOJE NEKI DELOVI SU RADJENI U DRUGIM LEYER-IMA. ZA PRIKAZIVANJE GRAFIKE KORISTIO SAM KOMANDU VIZUAL STYLES I NENJE VARIJACIJE PRI CRTANJU. ZA FINUALNU PREZENTACIJU I UKLAPANJE U KONAČAN POSTER CAD. FAJL SAM CONVERT-OVAO U PDF. I PREBACIO GA U SOFTVER PHOTOSHOP I TAKO RASPODELIO CRTEŽE.