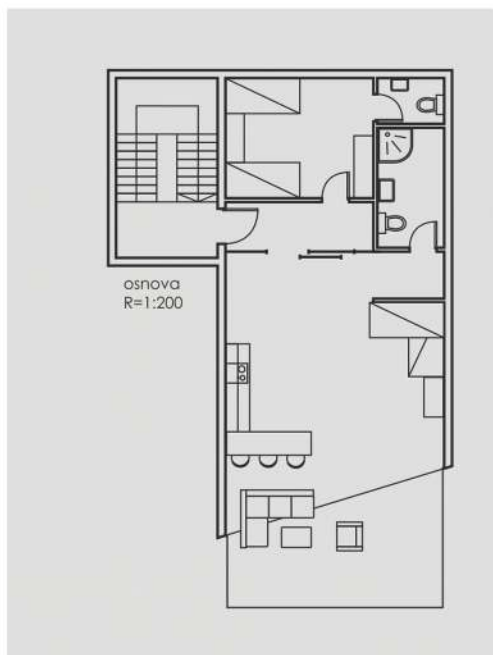


IZGRADNJA SVETIONIKA

Svetionik je lociran na Severnom moru. Pri projektovanju ovog svetionika, doslo je do potpunog "izvrtanja" naceinog konteksta svetionika. Projektant, Ivana Milanovic je iskoristila mogucnosti okruzenja, prirode i samu stenu "proglasila" svetionikom, stoga, je glavni zadatak bio projektovanje same svetlosti. Unutar stene, naoravljene su dve smestajne jedinice, namenjene za boravak od nekoliko dana. Jedini prilaz svetioniku, omogucen preko vode, tacnije pristana, koji poseduje mesta za 2 mala i 2 velika broda, u slucaju grupnih, turistickih poseta. Posetioci se sluze zastakljenim liftom, koji vodi na plato, koji predstavlja javni prostor. Smestajne jedinice imaju poseban prilaz. U ovom clanku, predstavljena je maketa ovog projekta.



U ovom slucaju, kada je rec op maketi, zbog specifičnosti orirode, dat je samo isecak stene, pri cemu se jasnije formira slika o tome, sta sve pripada ovom svetioniku. Prilozeni su osnova svetionika, kao i presek, koji su fiktivni. Pored toga, tu su i ambujentalna fotografija, kao i fotografija samog svetionika.

Na severnom moru, je počela izgradnja neverovatne građevine visine 5 metara i dužine 500 metara koja ima funkciju svetionika. Reč je o pokretnom svetioniku za stanovanje koji se sastoji od dva sprata u kome može da boravi do 100 ljudi i koji je većinom namenjen za turiste i za stanovanje.

