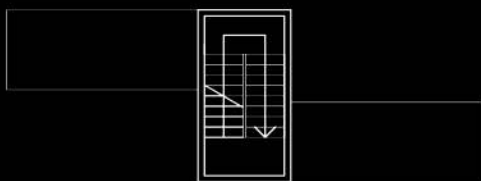
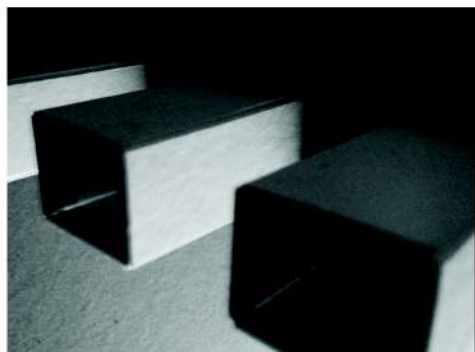
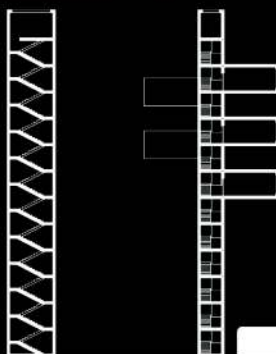


fokus on lighthouse

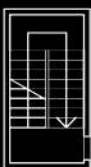
Golob Ana Marija



OSNOVA NIVOVA 1



PRESECI



OSNOVA NIVOVA 2

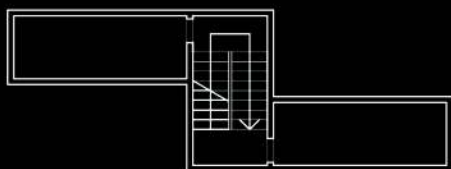
Projektni zadatak: Svetionik
Na izabranoj lokaciji bilo je potrebno osmisliti svetionik koji ce u kome ce moći da boravi 6 osoba(gosti) i 2 cuvara svetionika.

Svetionik se sastoji iz centralnog dela u kome se nalazi stepeniste kojim se dolazi u 5 razlicitih jedinica.U najnižoj i najvisoj jedinici nalaze se cuvari,koji salju svetlosne i zvcne signale po potebi i vode racuna o svetioniku,dok su ostale 3 jedinice predvidjene za prenociste gostiju.

U okviru svake jedinice nalazi se malo kupatilo i prostorija sa krevetom i ormanom.Sprednje strane jedinica nalazi se prozor koji se prostire celom duzinom te prednje fasade i pruza prirodno osvetljenje.Na poslednjoj etazi nalazi se galerija koja pruza pogled ka nebu.

Glavna ideja je bila da naglasim strogu vertikalnost svetionika u odnosu na horizontalnu podlogu i njegovo stremljenje u visinu.
Lokacija koju sam izabrala sadrzi dva manja svetionika koja nisu u funkciji i ljudi nemaju pristup istim.Iz tog razloga projektovala sam svetionik u kojem ce ljudi moći da borave.

prilozi: osnovne u 3 ralicita nivoa
izometrijski prikaz
2 preseka



OSNOVA NIVOVA 3

