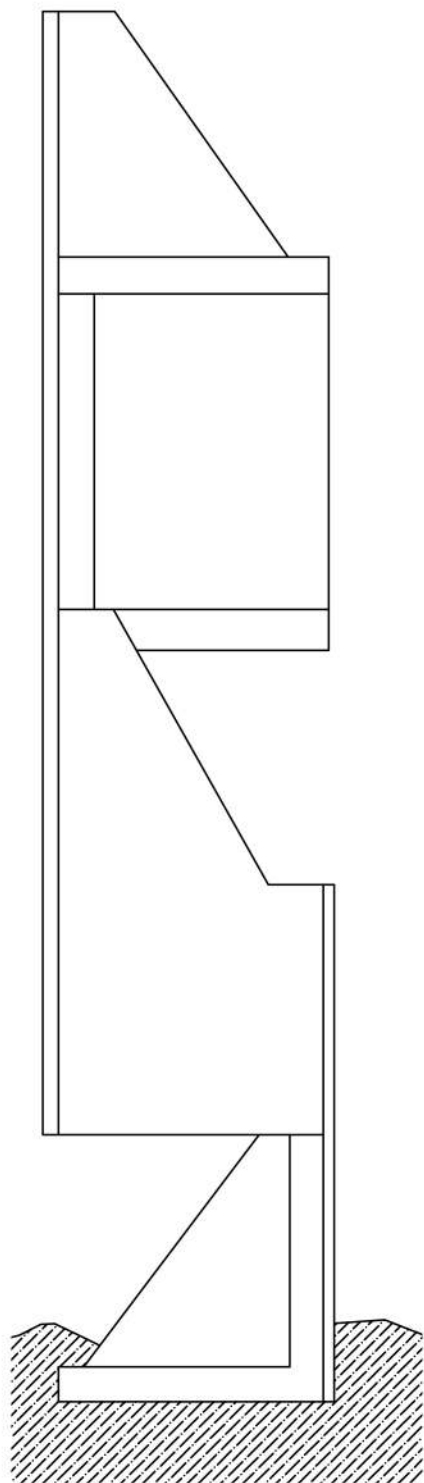
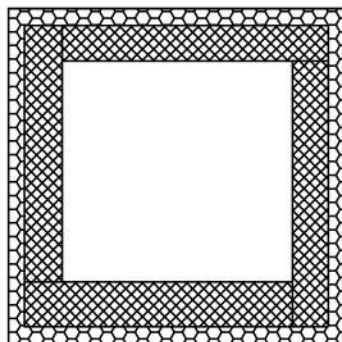
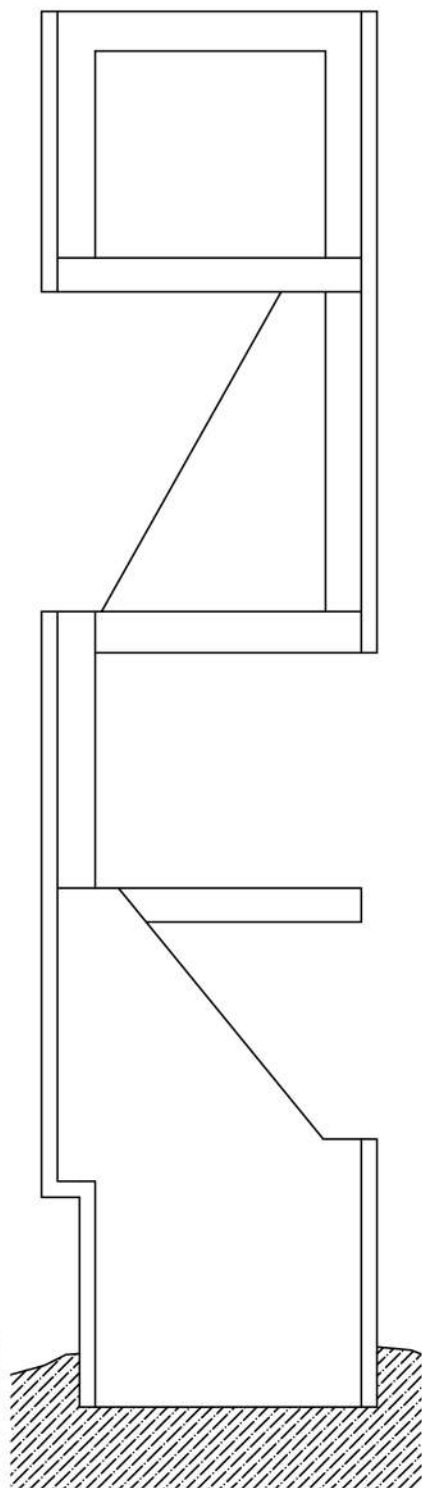


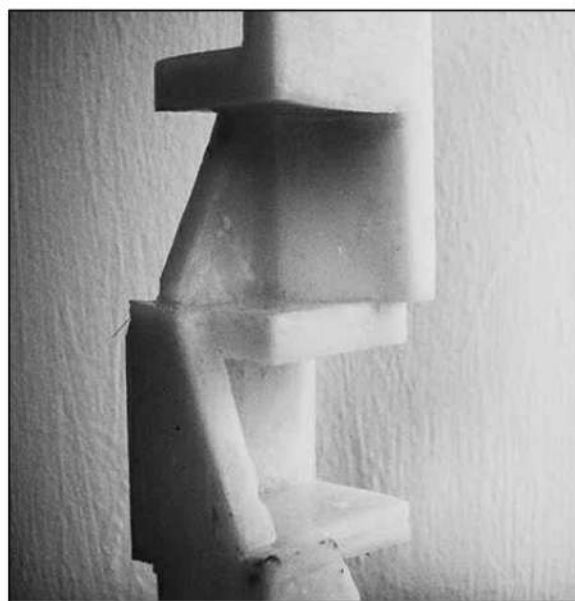
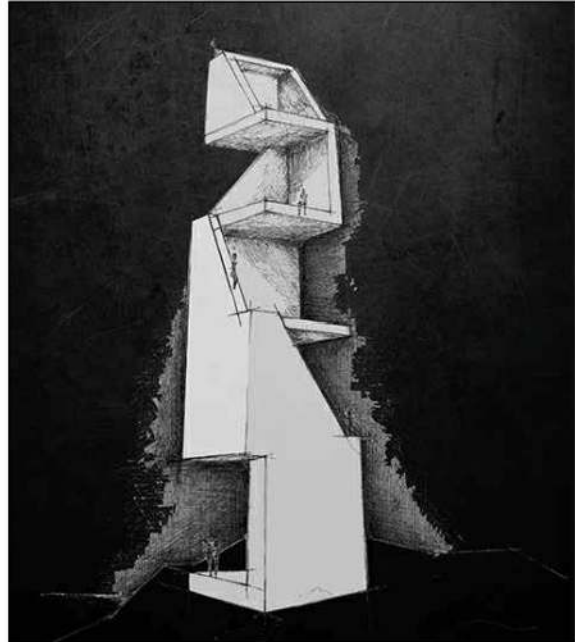
osnova



изглед 1



изглед 2



Светионик је грађевина која се подиже на обалама , острвима , стенама да буде оријентир морским пловилима .

Прве светионике су градили Египћани и међу њима је чувени Фарос у Александрији , на ушћу реке Нил .

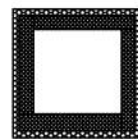
Овај светионик спада међу Седам светских чуда старог света . Први светионик у Америци је подигнут 1716. а светло се добијало сагоревањем дрвета , тј. ложила се права ватра .

Касније су светионици користили гас и ацетилен . Светионик на електричну енергију је реализован 1858. Тада су се већ користила и огледала и сочива ради бољег уснопљавања светлости .

Поред тога се користе (за време магле) и сирене, али и ротациона светла .

Први светионик који су користили и радио сигнал се користе још од 1921. а прва пут су примењени у Њујорку , САД.

Радио сигнал се данас користи и за оријентацију авиона .



Николета Савић 129/2012