

ZORANA DELIC #260/12

ELEMENTI PROJEKTOVANJA – SVETIONIK

Svetionik je građevina koja se podiže na obalama, ostrvima, stenama tako da bude orijentir morskim plovilima.

Prve svetionike su gradili Egipćani, i među njima je čuveni Faros u Aleksandriji, na ušću reke Nil. Ovaj svetionik spada među Sedam svetskih čuda starog sveta. U Americi je prvi svetionik podignut 1716., a svetlo se dobijalo sagorevanjem drveta, tj. ložila se prava vatra. Kasnije su svetionici koristili gas i aceten.

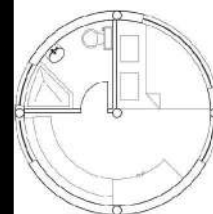
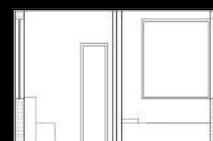
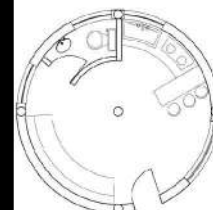
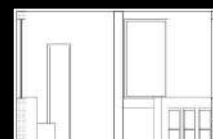
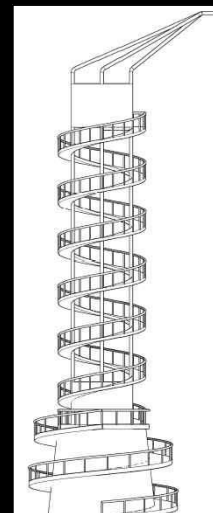
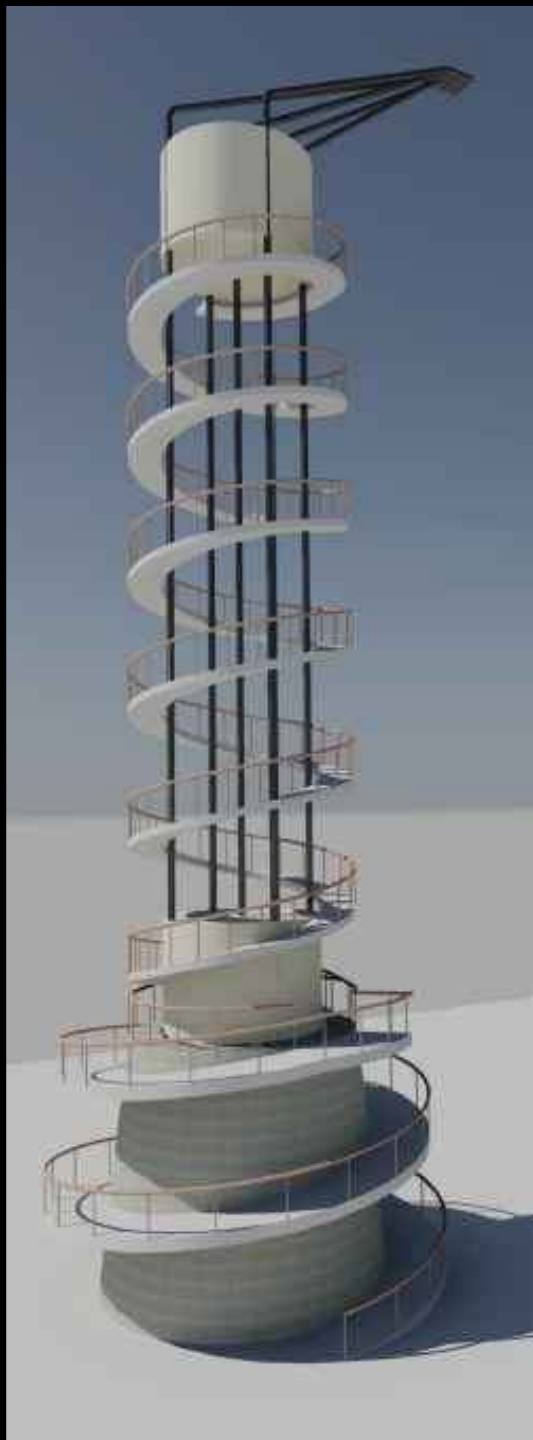
Svetionik na električnu energiju je realizovan 1858. godine. Tada su se već koristila i ogledala i sočiva radi boljeg usnopljanje svetlosti. Pored toga se koriste (za vreme magle) i sirene, ali i rotaciona svetla.

Prvi svetionici koji su koristili i radio signal se koriste još 1921. godine, a prvi put su primenjeni u Njujorku, SAD. Radio signal se danas koristi i za orijentaciju aviona.

Ali, pomoć ljudima izgubljenim na moru danas nije jedina svrha svetionika. Danas ljudi provode mnogo više vremena unutar samih svetionika, tako da su oni sve više opremljeniji i imaju ulogu privremenih jedinica za stanovanje.

Prikazani svetionik predstavlja armaturu - povezanost teškog, masivnog betona i tankih, suptilnih (ali i vrlo jakih) stubova, za šta je osnovna ideja svetionik kao veza otvorenog mora i tla.

Sadrži dve stambene jedinice - prvu, koja je na bazi svetionika, u kojoj se nalaze kuhinja i kupatilo, i drugu, koja je na samom vrhu, i u njoj su spavaća soba i kupatilo. Druga jedinica pruža izvanredan pogled, što je bio i cilj.



A R H B G D