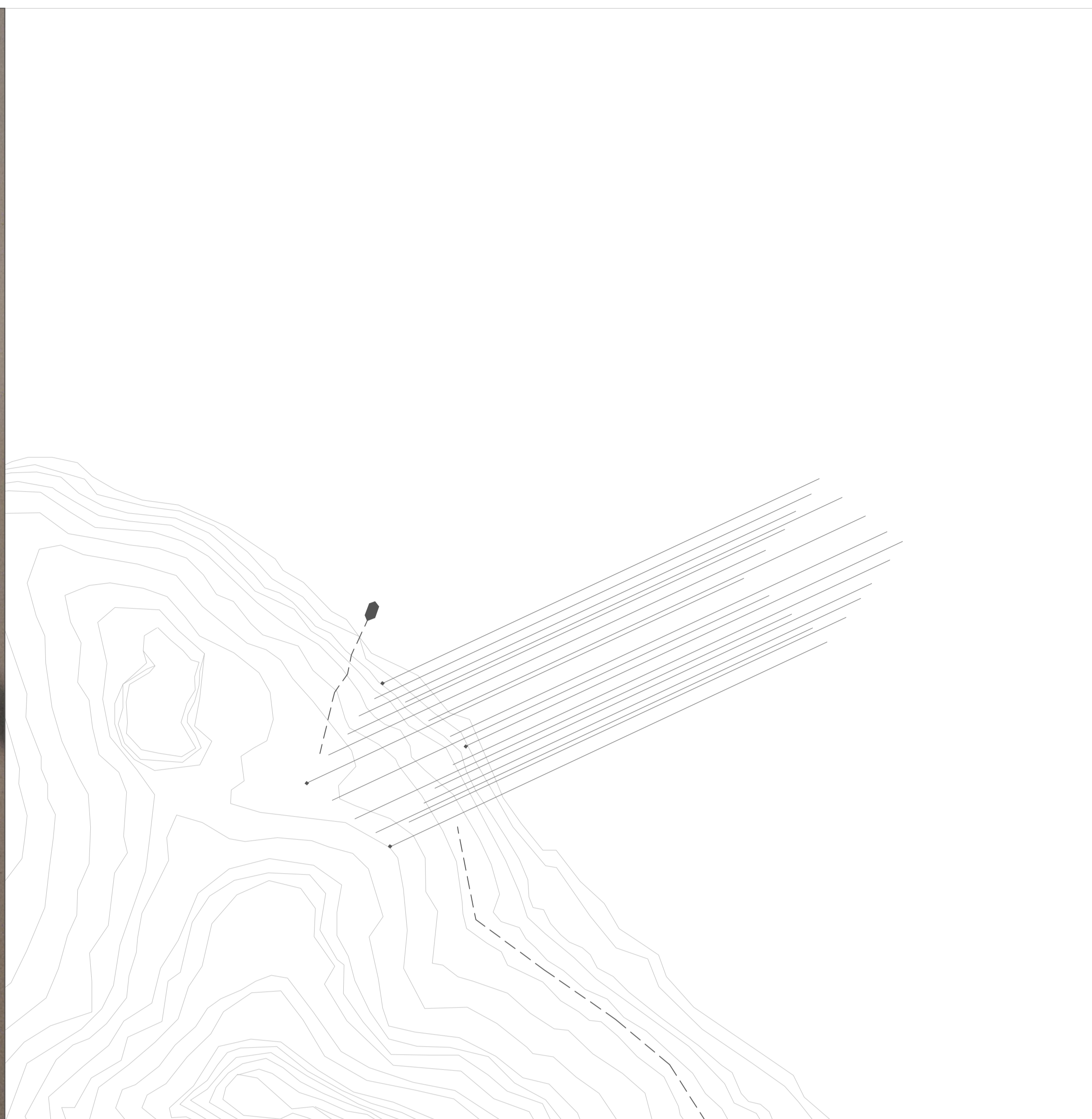
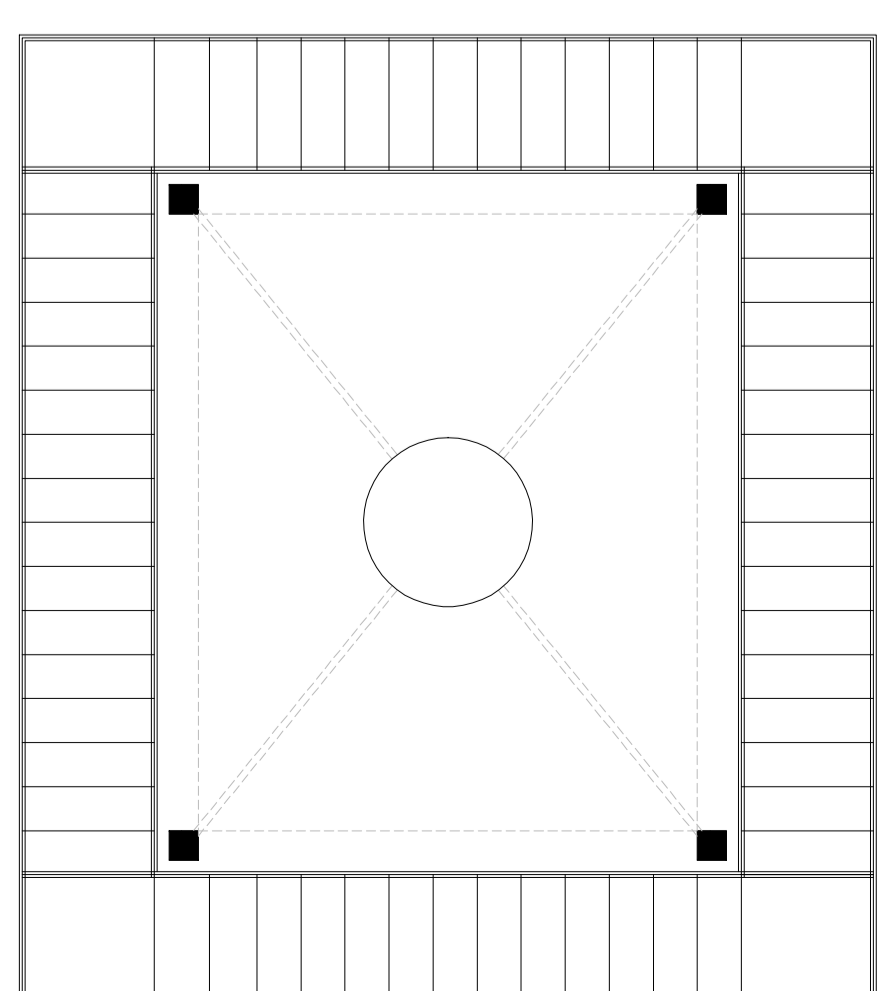
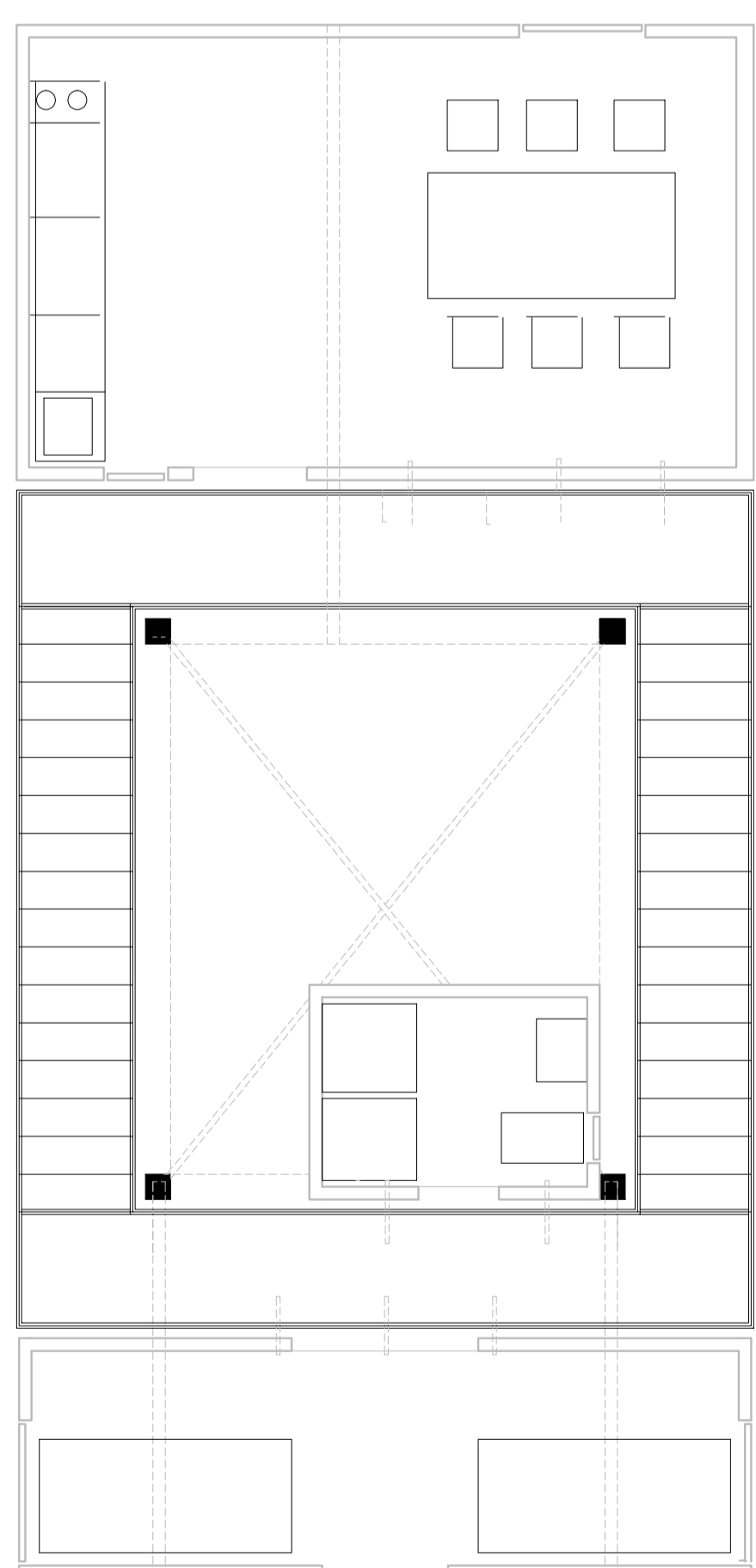
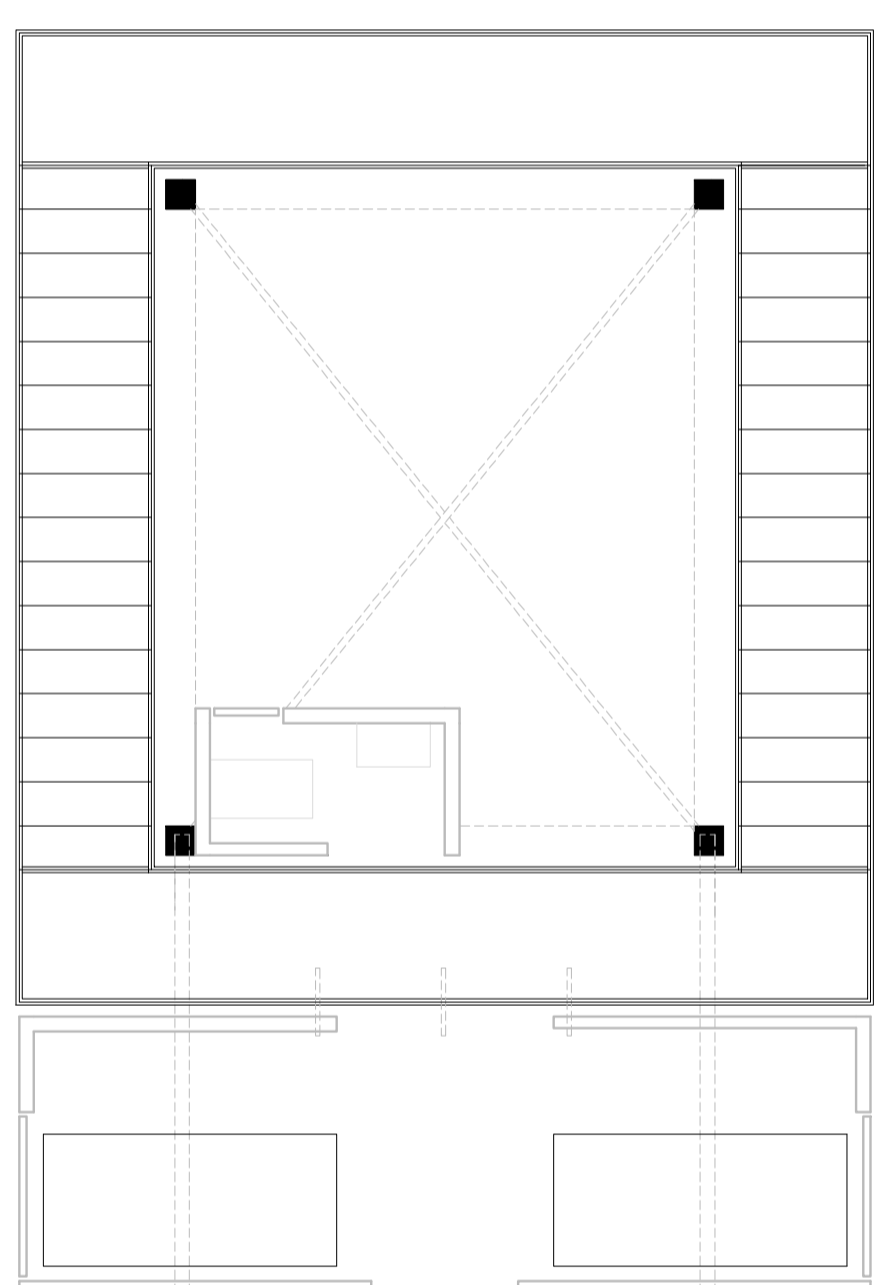
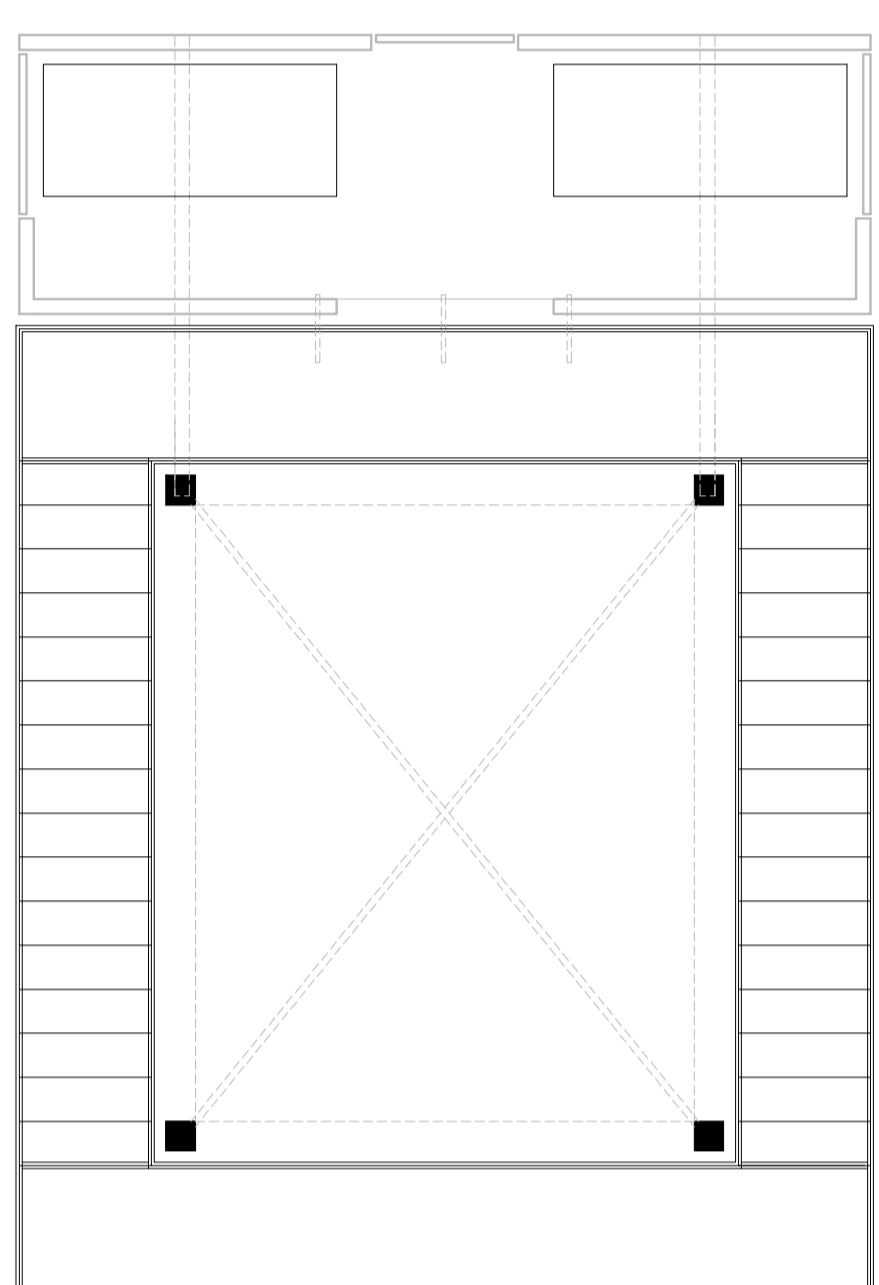
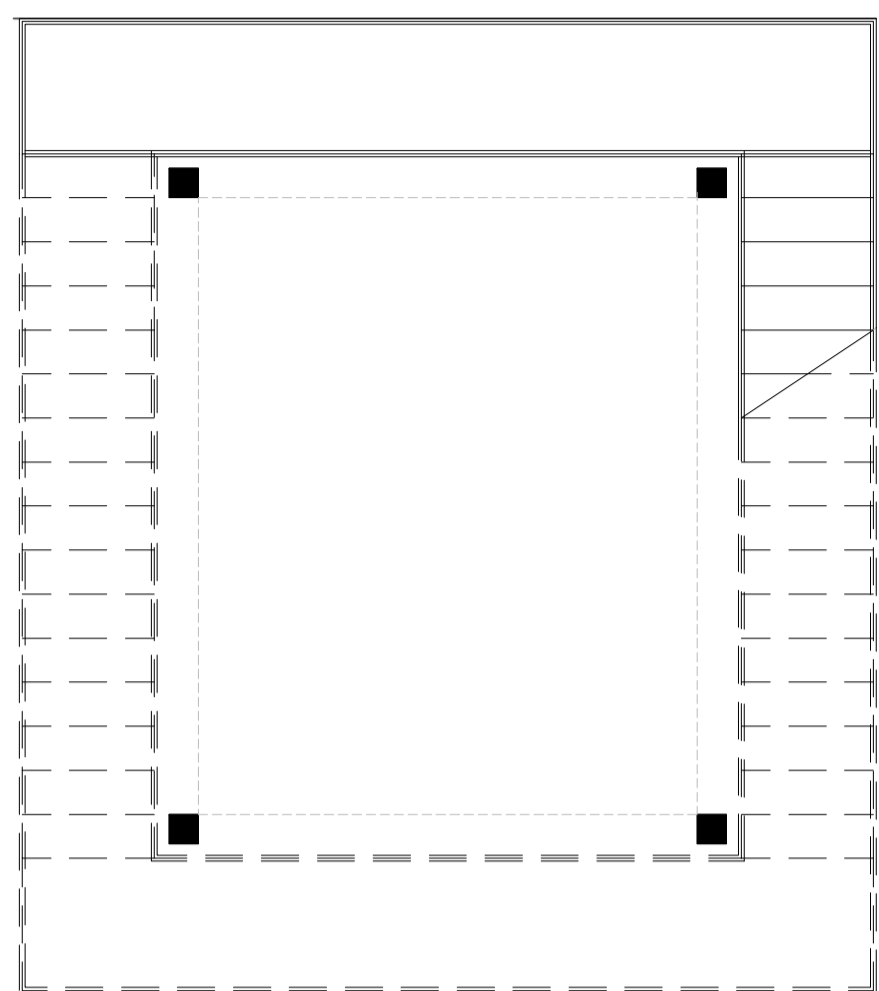
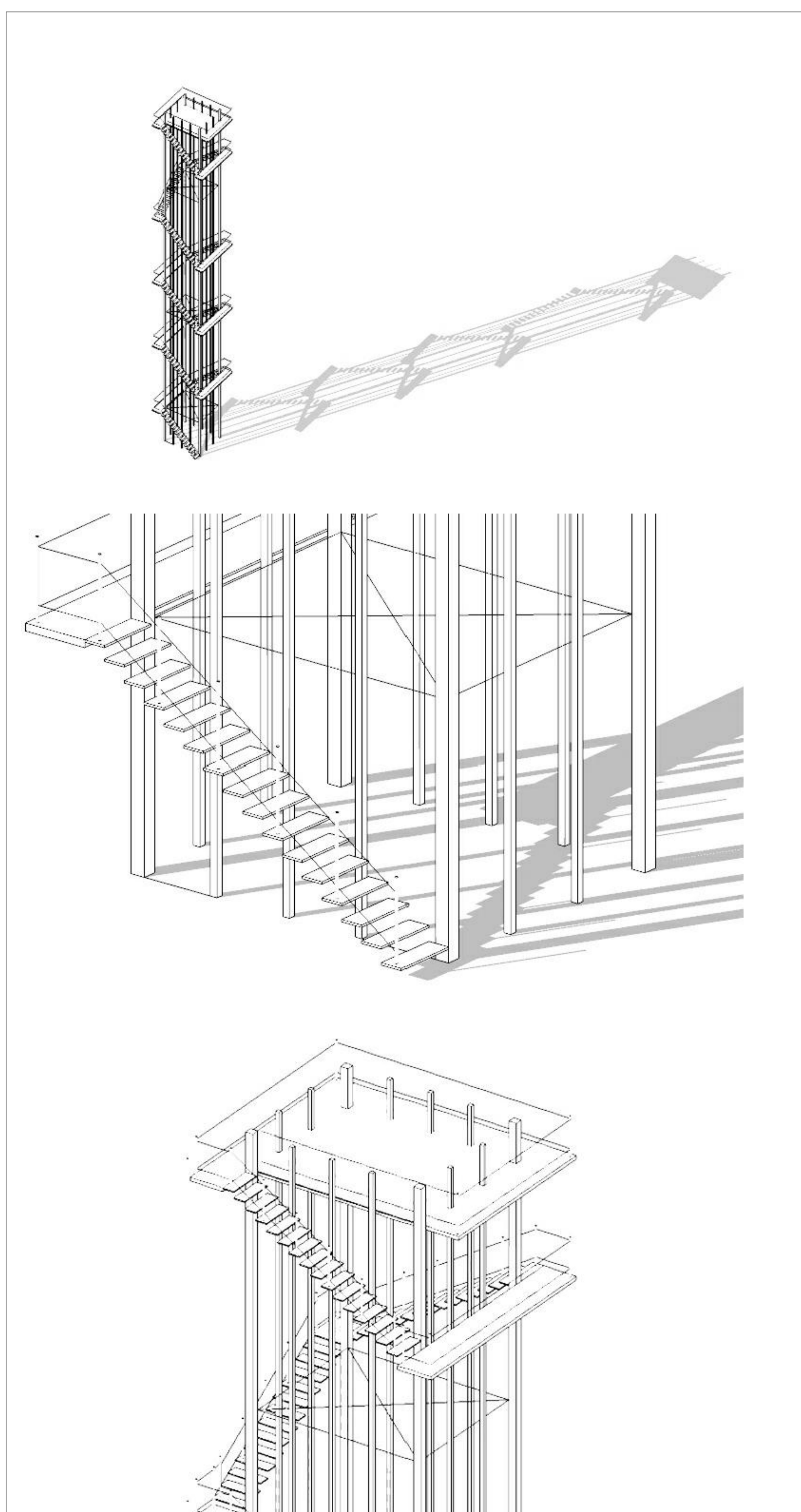


# Projekat svetionika- Principi CAAD-a

Sanja Đurđević 25/2012



Projekat ovog svetionika je zasnovan na stabilnoj strukturi visokoj 33 m. Strukturu ovog svetionika čini jezgro kome stabilnost daju četiri glavna stuba. Oko jezgra se nalaze spoljašnje stepenice koje vode do jedinica za stanovanje. Jedinice su 'zakačene' za jezgro tako da njihov položaj nije stalan, kao ni njihov broj. Jedinice se nalaze u ili van jezgra u zavisnosti od funkcije. Jedinice su projektovane kao minimalne jedinice.



osmatračnica

jedinica za čuvere

jedinica za goste

