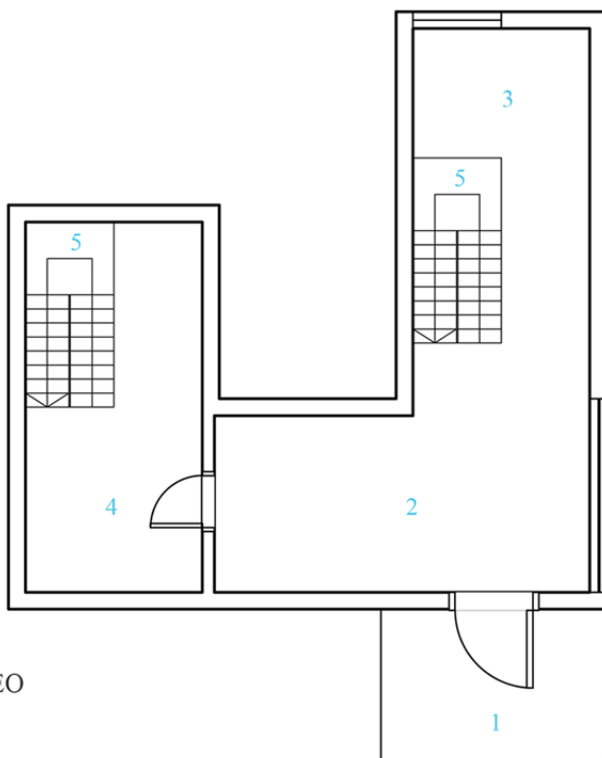


# SVETIONIK

Marina Mihailović  
20/2012  
Arhitektonski fakultet  
Univerzitet u Beogradu  
Drugi semestar  
Principi CAAD

- 1. ULAZ
- 2. HODNIK
- 3. UGOSTITELJSKI DEO
- 4. SVETIONIK
- 5. STEPENISTE



Koncept svetionika se svodi na formu, oblik koji je dobijen spajanjem prizmi (same prizme i mesta njihovih preseka). Dobijene prizme su slične po obliku ali se razlikuju po funkciji prostora koji je dobijen unutar njih. Prostor unutar više prizme ima standardnu funkciju svetionika - osmatranje i orijentacija, dok je funkcija nize prizme ugostiteljska za odmor i privremen boravak turista. Ove dve prizme spojene su dvema manjim koje predstavljaju njihove preseke i njih mogu koristiti svi korisnici svetionika za odmor i uzivanje u pogledu. Takođe ideja je da je deo koji je nosilac standardne funkcije svetionika stariji od ugostiteljskog dela koji je naknadno izgrađen. Novoizgrađeni deo svetionika je manjim prizmama pripojen za već postojeći deo.

