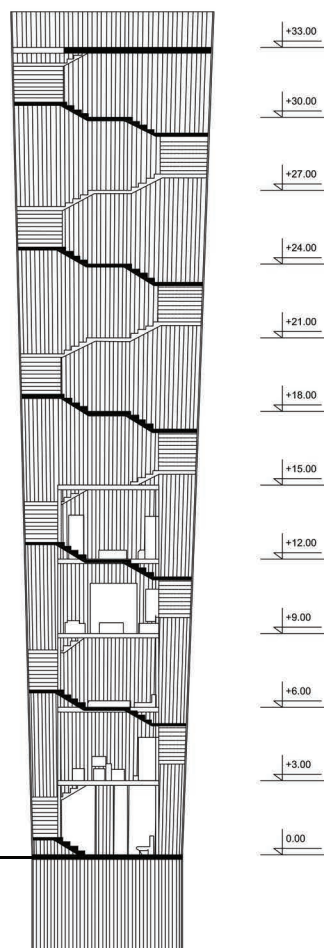
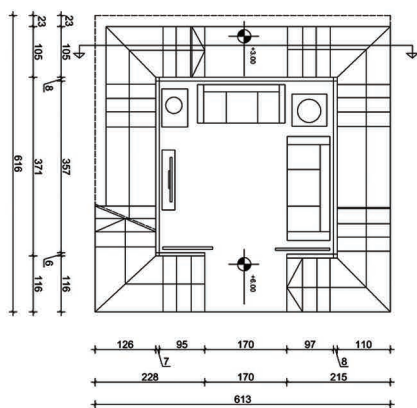




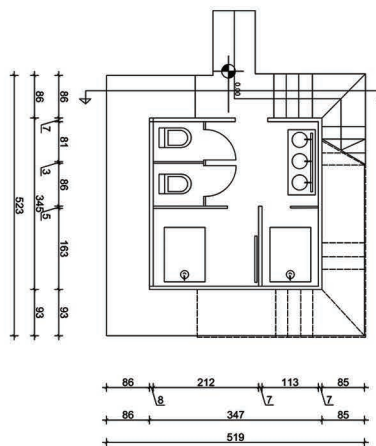
Izgled/look,perspective at the sea



Poduzni presjek/Longitudinal section



Drugi sprat/Second floor plan



Prizemlje/ Ground floor

SVETIONIK (LIGHTHOUSE),2013

Prvi pojam koji sam vezivala za svetionik bio je svjetlos, svjetlost koja pokazuje put brodovima za vrijeme bure i nevremena, pa sam kao kontekst za svetionik odabrala more, a glavni koncept mog svetionika bio je bljesak, odnosno isijavanje. Ideja je bila da snom svjetiljki koje isijavaju od samog morskog dna bacaju svjetlost visoko u nebo a pored toga i oko sebe.

Dalji razvoj ovog svetionika i njegova sekundarna funkcija bila bi namijenjena ljudima željnim avanture, ljubiteljima meditacije i dobrog pogleda, pa samim tim moze se reci za ovaj svetionik da je "kuca u kuci".Ima 10 spratova i visina mu dostize oko 35m.Usvetioniku imaju sve prostorije neophodne za boravak 6 ljudi:kupatilo, kuhinja,dnevna soba i dvije spavace sobe. Milica Nikolic 24/2012