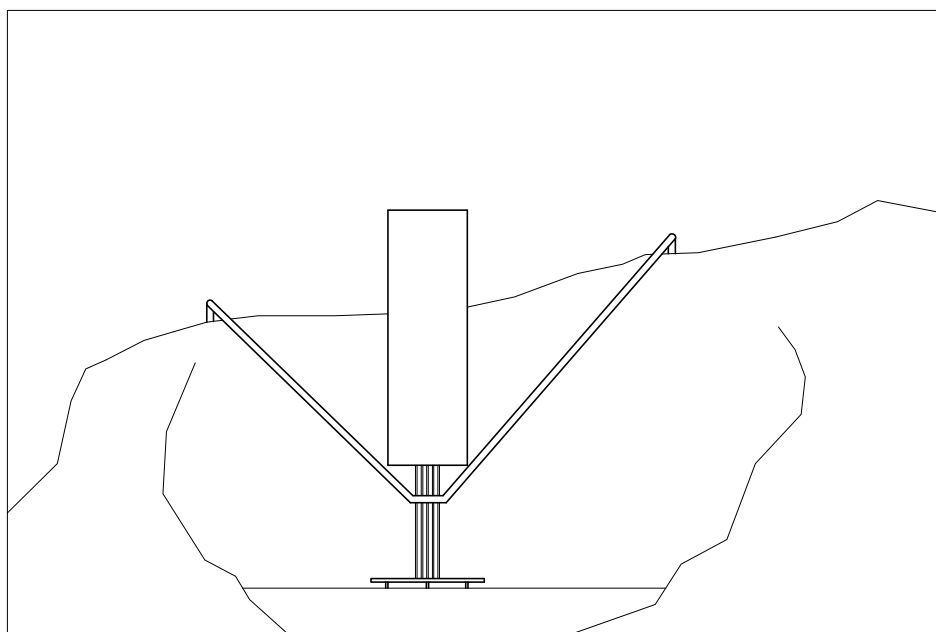
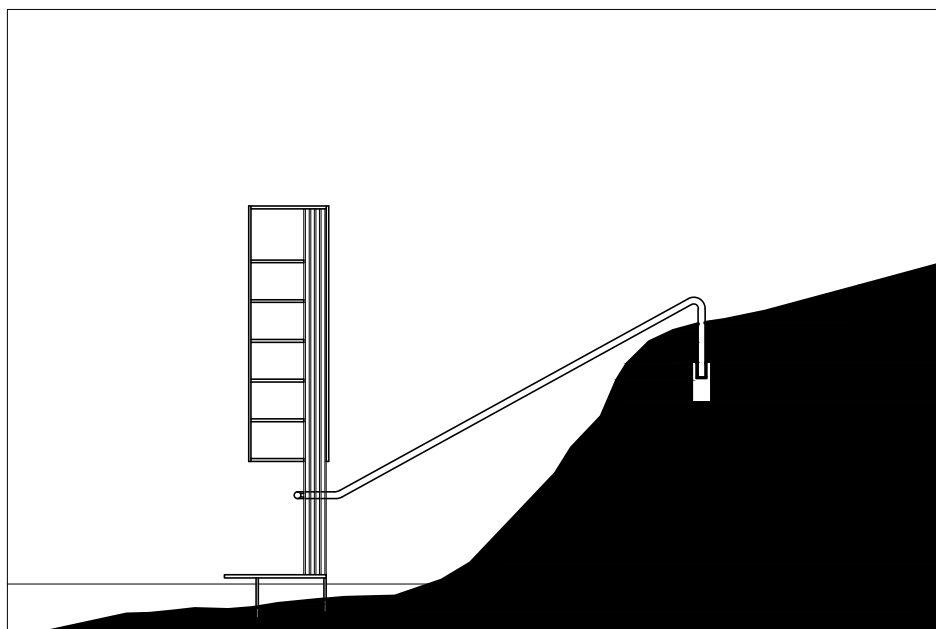


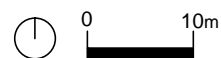
**situacija**



**frontalni izgled**



**poprečni presek**



Projekat svetionika predstavlja znak, odnosno dominantu prostora u kome se nalazi. Prirodni kontekst nadograđen je strukturom koja ima funkciju podrške glavnom delu svetionika. Struktura prati topografiju terena koji je delovanjem erozije i prirodnih uticaja nestao.

Prostorno-funkcionalni sklop organizovan je po vertikali i povezan kružnim stepeništem.

Namera je bila stvoriti formu koja odaje utisak levitacije, a postignuta je posrednim oslanjanjem svetionika na odvojenu strukturu.

Zahvaljujući primenjenim tehnologijama i prozračnim materijalima koji omogućuju da dnevna svetlost prodire u unutrašnji prostor svetionika, dok noću unutrašnja svetlost prodire spolja i čini da svetionik izgleda kao svetlosni štap.