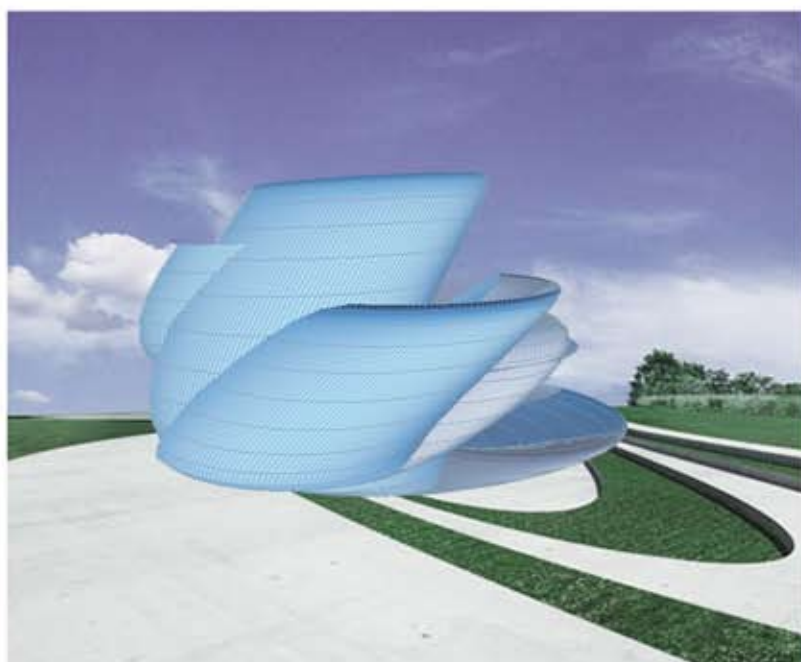


## Translatorne površi

Translatorna površ je površina koja može biti generisana iz dve krive transliranjem jedne od njih paralelno istim tako da svaka od njenih tačaka opisuje krivu koja je translacije druge krive. Ukratko, može se reći da je translatorna površ ona koja se može napraviti kao zbir dve krive.

Za pravljenje ove površi koristila sam program K3D surf 0.6.2, a zatim napravila model u programu google sketchup i archicad15 (renderovan u artlantis 2), a zatim sav materijal uredila u adobe photoshop CS3.



Extrude

$$X=f(u) \sin(5*u)+\cos(3*u)$$

$$Y=g(u) \cos(5*u)$$

$$Z=h(u) \sin(10*u)$$

$$0 \leq U \leq \pi$$

$$X=f(u) \sin(v)$$

$$Y=g(u) \sin(2+v)$$

$$Z=h(u) \cos(v)+\sin(v)$$

$$0 \leq V \leq \pi$$

