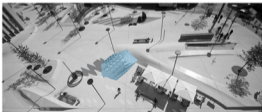
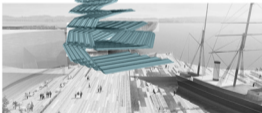


Translatorne površi

Površ je dvoparametarski skup tačaka u prostoru, tj. skup tačaka prostora čije su koordinate funkcije dva parametra u i v , kao na primer, funkcije krivolinijskih koordinata tačke na površi. U ovom se pretpostavlja da ove funkcije imaju izvode do nekog reda. Ako su u i v krivolinijske koordinate na površi, onda se površi može odrediti jednačinama koje se nazivaju parametarskim jednačinama površi. Površ mogu nastati na različite načine. Jedan od njih je i nastajanje površi kao trag pokretne krive. Linija svojim kretanjem u prostoru proizvodi, odnosno generiše površ. Tu liniju se naziva generatrisom. Linija duž koje se vrši kretanje naziva se direktorisom. Ovim putem se mogu dobiti elipsoid, jednograni hiperboloid, cilindrične površi, korusne površi, dvograni hiperboloid, eliptički paraboloid, hiperbolički paraboloid itd.



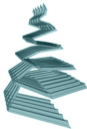
hiperbolno-parabolična površ / elipsoid



hiperbolno-parabolična površ / korusna



hiperbolno-parabolična površ / elipsoid



hiperbolno-parabolična površ / elipsoid