

Master akademske studije

U 3.1. seminar 2 _ PROSTORNA KOMPOZICIJA

Rukovodilac nastave: prof. Petar Arsić, dipl.inž.arh

saradnik u nastavi: ass. Ivica Nikolić, dipl.inž.arh

Zgrada kao prostorni pejzaž/Pejzaž kao zgrada

student: Nemanja Vuković, M-2011/006

Apstrakt rada

Seminarski rad se bavi temom zelenila u gradu tj. "zelenim" zgradama, sa aspekta prostorne kompozicije. Na relevantnom primeru biće pokazano na koji način prirodne datosti i izgrađena sredina (koja je uslovljena i istorijskim i društvenim faktorima) utiču na proces konceptualizacije objekta. Naglasak je stavljen na ozelenjavanju, kako parcele, tako i samog objekta.

U uvodu će se razmatrati istorijske činjenice, odnosno pojava zelenih krovova i vrtova (Vavilon, Nabukodonosor V vek p. n. e.). Zatim razlozi i uslovljenosti formiranja zelenog pejzaža u moderno doba, na različitim geografskim širinama - hladna područja Skandinavije i Kanade, kao i topli predeli Afrike. Biće pokazane i savremene težnje u arhitekturi, i uopšte u "zelenom" načinu življenja, čiji je arhitektura samo jedan aspekt; kombinacija ozelenjavanja sa drugim metodama održivih sistema (aktivnih i pasivnih) u objektima (geotermalna, solarna energija, prirodni i reciklirani materijali - LCA/Life Cycle Assessment...). Cilj je da se pokaže kako primena ovih tehnologija i metoda utiče na sam proces projektovanja objekta, kao i na njegovu formu i strukturu, na mikro i makro planu (ovo će se pokušati pokazati na konkretnom primeru).

Na kraju bi trebalo doći do zaključka zašto zelena, odnosno održiva arhitektura više nije samo jedan od pravaca u arhitekturi, nego JEDINI način regulisan propisima u koncipiranju i realizaciji arhitektonskih i urbanističkih projekata.

Sadržaj (koncept)

- *UVOD*
- *ANALIZA RELEVANOG/IH PRIMERA: - uslovljenosti prirodnom i izgrađenom sredinom, morfologijom prirodnog i veštačkog, vizurama....*
 - *posledice na postojeću i planiranu izgrađenu strukturu*
 - *uslovljenosti i posledice aplikacije zelenila na objektu*
- *OPŠTI ZAKLJUČAK NA OSNOVU KONKRETNOG PRIMERA*
- *APLIKACIJA POJEDINIPIH PRIKAZANIH METODA I PRINCIPA NA KONKRETAN PROJEKAT NA STUDIJU*

HONG KONG DESIGN CENTER, Hong Kong, Međunarodni konkurs (2006), FAR frohn&rojas architects

Osnovna tema konkursnog projekta je multidisciplinarna škola dizajna u Hong Kongu. Lokacija je sa tri strane omeđena visokim stambenim objektima (100m visoki), dok je sa četvrte strane otvorena ka zalivu. Ovaj uslov je umnogome uticao na sam dizajn objekta: blago je zakošen ka slobodnoj, južnoj strani, da bi se maksimalno iskoristile vizure i osunčanost. Unutrašnja dvorišta, ka kojima su zakošene vertikalne ravni fasade, su formirana da bi se što bolje iskoristila povoljna, južna orijentacija. Na taj način se dobila veća površina koja je neposredno osunčana, u kojoj su smeštene sale za vežbanje, prostori za druženje, kancelarije. Funkcije koje ne zahtevaju direktno osvetljenje (auditorijumi, laboratorije, prostorije za film i fotografiju) su locirane u donjim nivoima objekta. Fasada i krov objekta su tretirani kao polja pirinča, odnosno ozelenjeni su na način da je na prvi pogled lokacija zadržala svoju prvobitnu funkciju, polje za uzgajanje riže. Ovo je omogućilo i stvaranje zelene oaze u gusto izgrađenom tkivu grada, koja bi trebala da omogući direktan kontakt sa zelenilom svim korisnicima i posetiocima.

Položaj objekta u odnosu na šire područje grada



Detaljniji prikaz parcele



Položaj objekta u odnosu na uže područje grada sa prikazom prirodne konfiguracije terena



Situacija



Osnova prizemlja

an-environments.net & www.f-a-r.net



Osnova sprata

ents.net & www.f-a-r.net



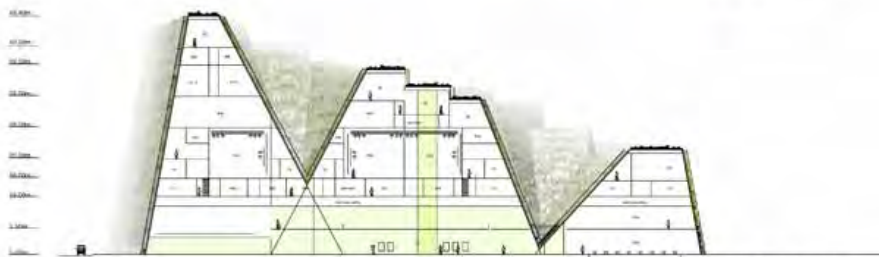
Osnova poslednje etaže (studio)

i www.f-a-r.net



Preseci

© www.urban-environments.net & www.f-a-r.net

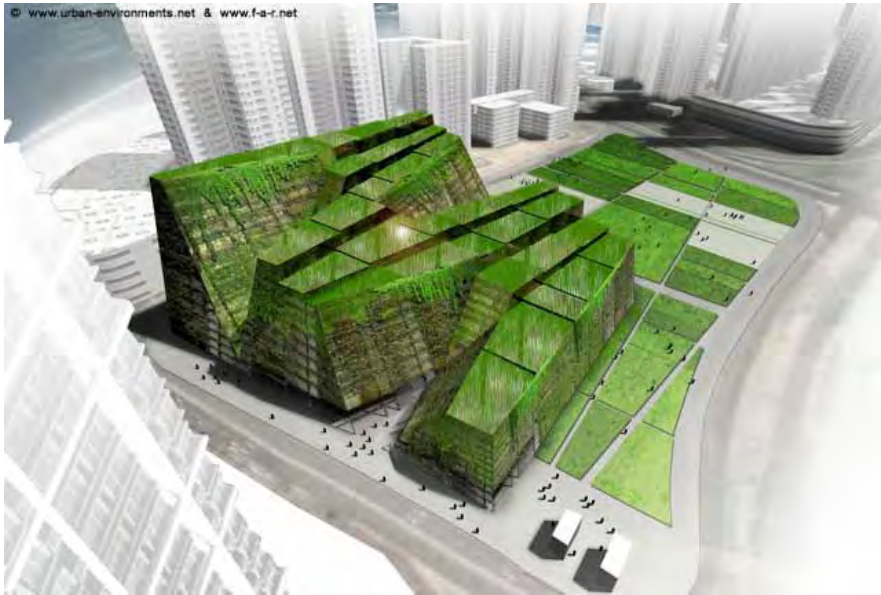


Izgledi

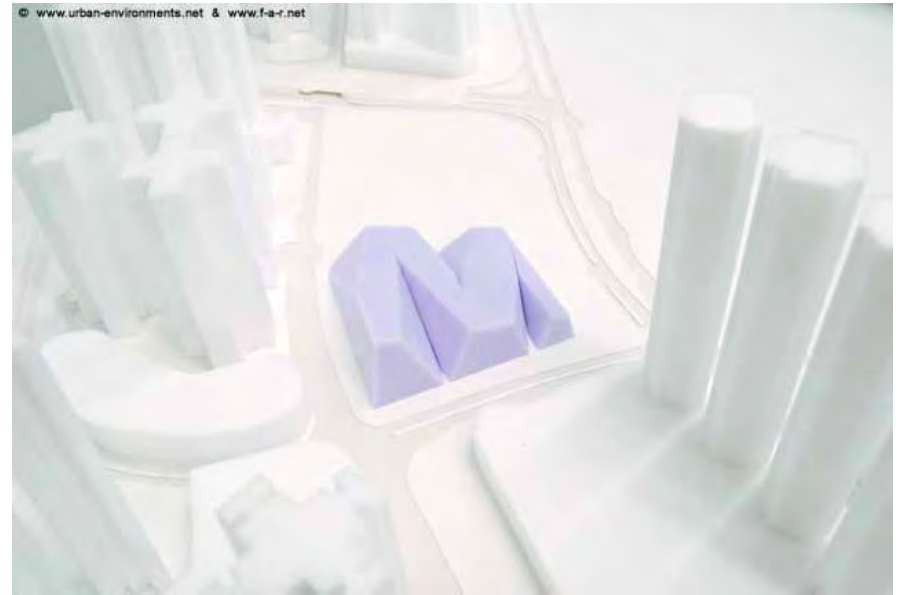


elevations

3d model



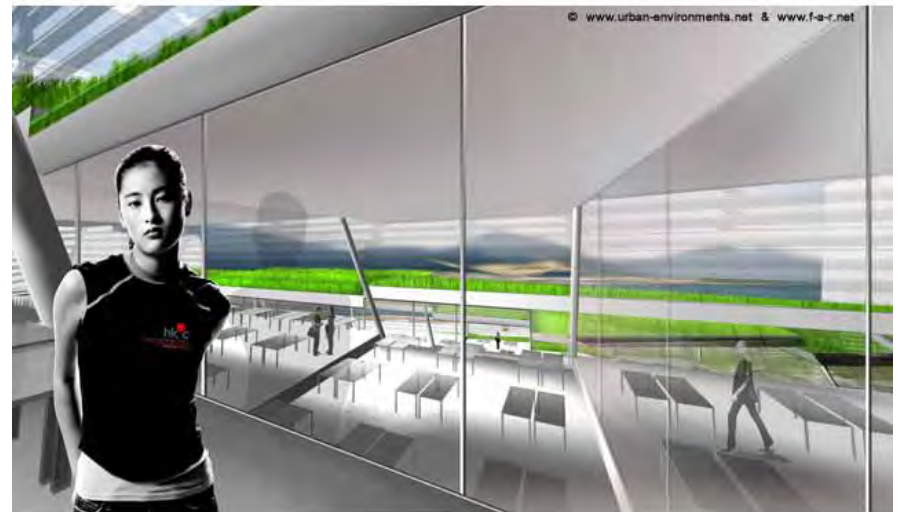
Maketa objekta



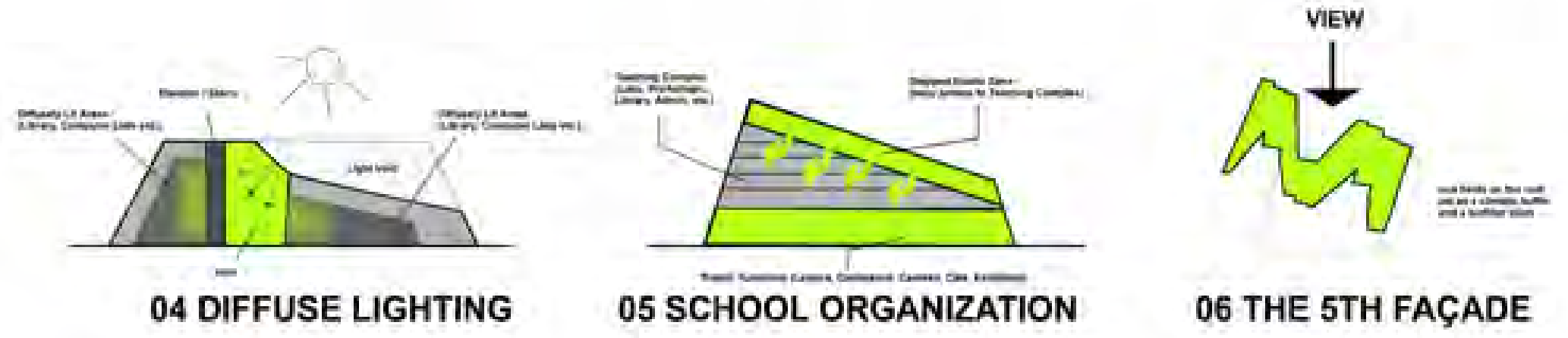
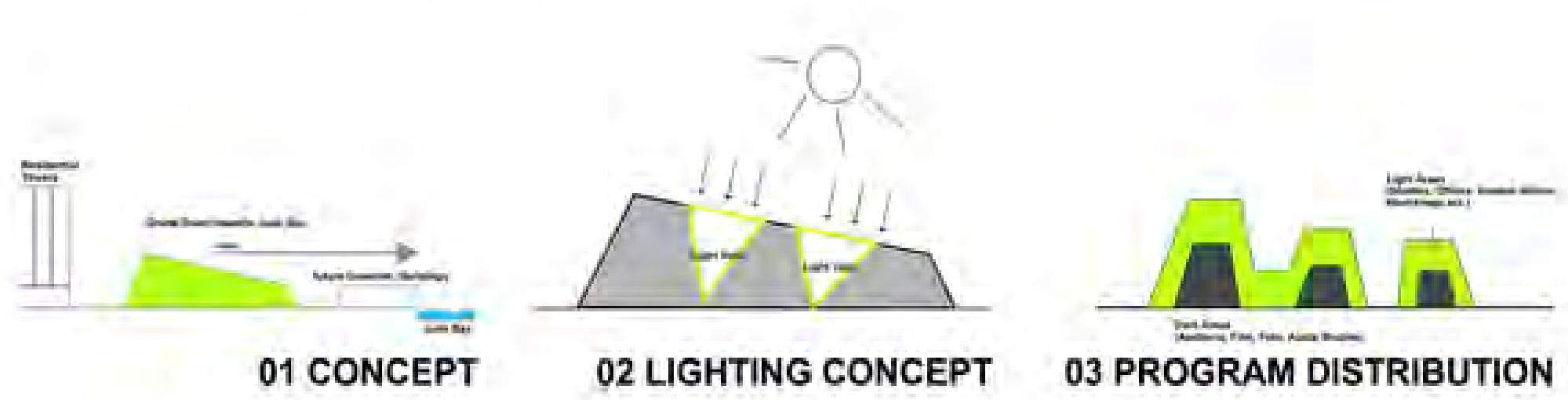
Vizura ka zalivu

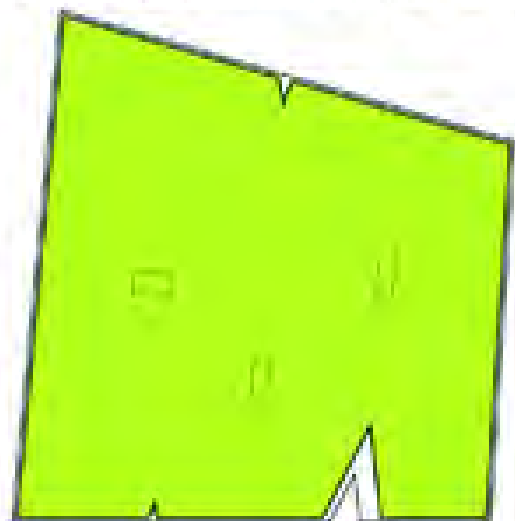


Enterijer



Prostorna kompozicija





0.0



5.5



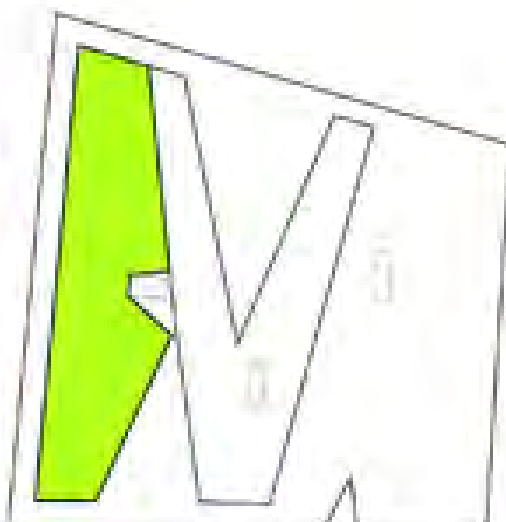
12.0



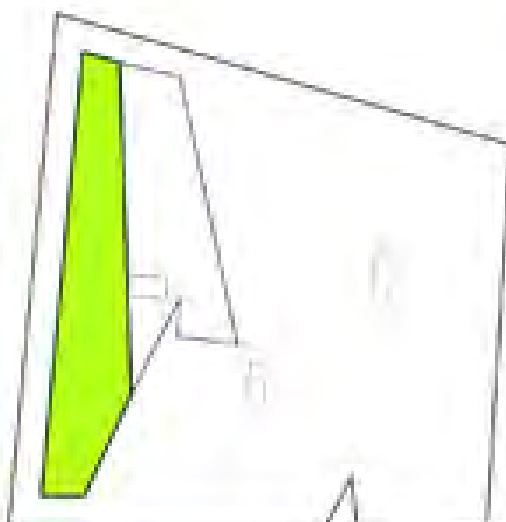
18.0



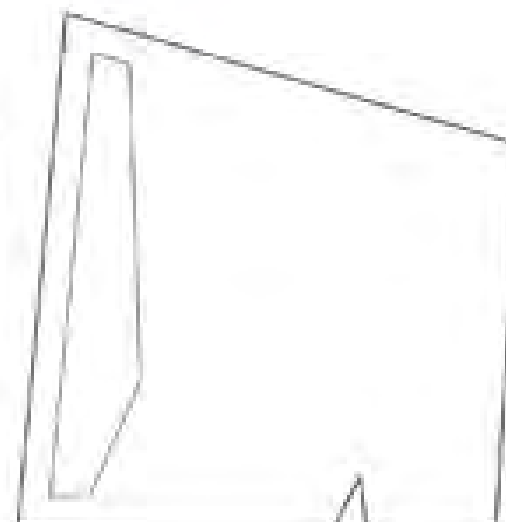
26.5



33.0



39.5



43.2

Studio projekt -
ZELENA ZGRADA

