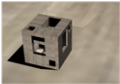


PROBLEMA: Introducere conceptului de forță de câmp în algoritmul Bin Packing algoritmul, astfel încât să se poată utiliza ca o condiție de selecție a materialelor în funcție de greutate.

B.1.41



B.1.42



B.1.43

Algoritm de calcul al Bin Packing varianta evoluționară utilizând metoda generării multiplelor ipoteze.

B.1.44

Algoritm de calcul al numărului de soluții.