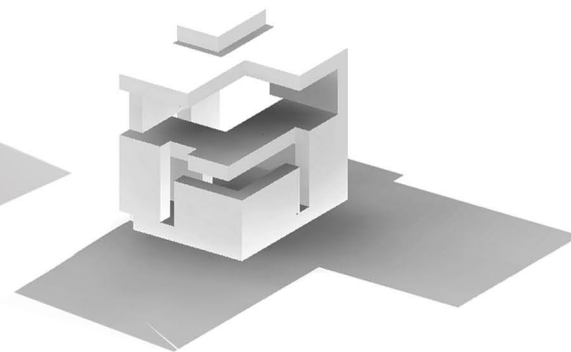
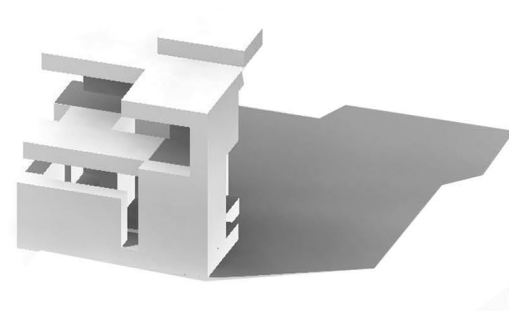


pogled na ulaz sa zadnje strane



pogled s preda



pogled sa strane

## Box packing - Rhino 4.0

### Svetlo i senka

Box packing dobija svoju arhitektonsku formu kao i odredjenu funkciju.

Ovaj model box packinga predstavlja informacijski stand.

Dovoljno otvoren za komunikaciju, a opet dovoljno zatvoren, tako da predstavlja samostalnu zasebnu jedinicu.

Sastoji se iz velikog pulta, zanimljivih otvora na fasadama, neobicnog ulaza sa zadnje strane i svetla na vrhu.

Nalazio bi se u parkovima, na zelenim površinama, tamo gde je temperatura prijatna za boravak tokom letnjih meseci.

Pomenuti model napravljen je u programu Rhinoceros Evaluation 4.0.

Korisceno svetlo jeste point light.

Upotrebljeni render VSR Realtime render.

informacioni stand

